

# Sälén-Brattströmmen Delsträcka Syd

Kartserie: 1/7  
 Ritad av: TCN  
 Datum: 2023-02-09  
 Skala 1:30 000

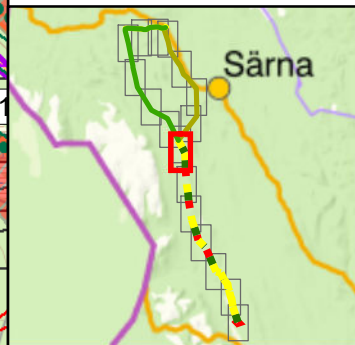


OBS endast objekt inom 100 meter från sträckningens centrum har etikett

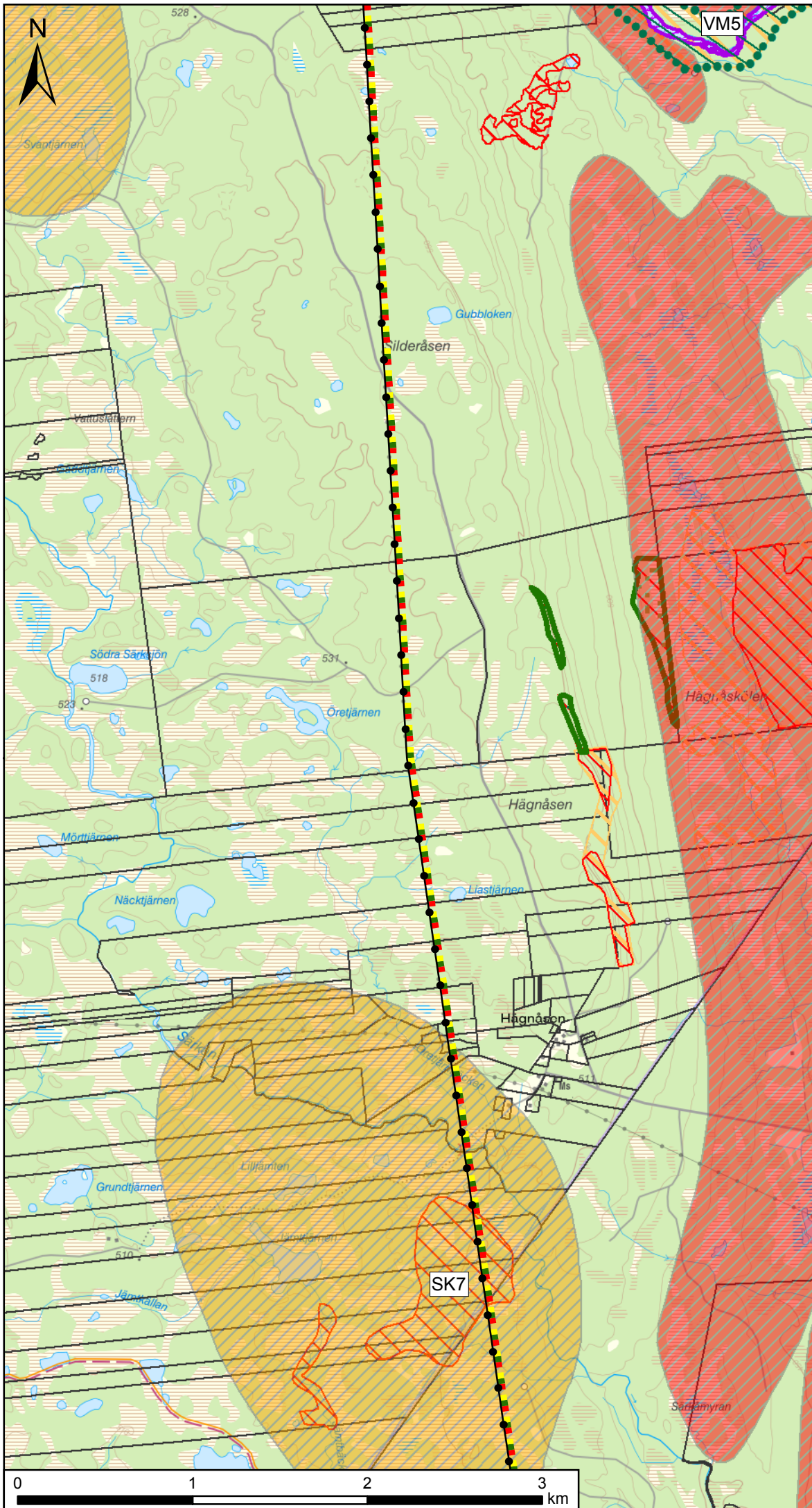
## Teckenförklaring

- Förslag justering
- Befintliga ledningar
- Delsträcka Syd
- Delsträcka Nord alternativ 1B
- Delsträcka Nord alternativ 1C
- Delsträcka Nord alternativ 2
- Riktsintresse naturvård
- Natura 2000 Habitatdirektivet
- VMI Klass 2
- VMI Klass 3
- Naturvärden kända av LST
- Fastigheter och samfälligheter

Väljs delsträcka nord alternativ 2 läggs ny ledning på östra sidan om befintlig ledning norrut från VM5














**Sälen-Brattströmmen**  
Delsträcka Syd

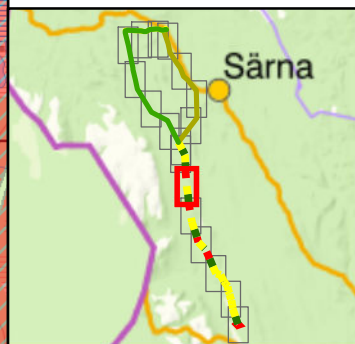
Kartserie: 2/7  
Ritad av: TCN  
Datum: 2023-02-09  
Skala 1:30 000



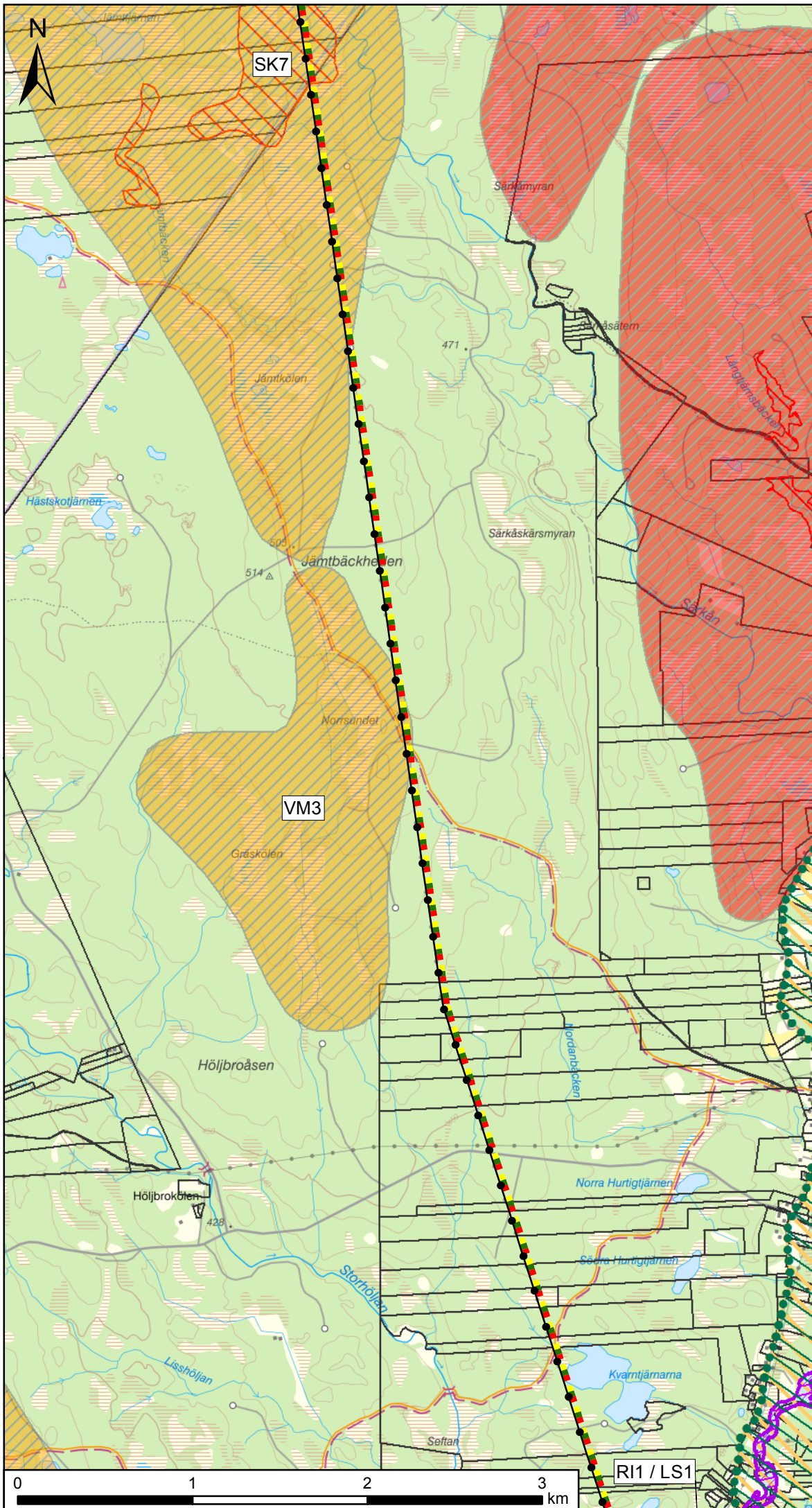
OBS endast objekt inom 100 meter från sträckningens centrum har etikett

**Teckenförklaring**

-  Befintliga ledningar
-  Delsträcka Syd
-  Riktsintresse naturvård
-  Natura 2000 Habitatdirektivet
-  VMI Klass 2
-  VMI Klass 3
-  Biotopskydd
-  Naturvårdsavtal
-  SKS Nyckelbiotoper
-  Naturvärden kända av LSt
-  Fastigheter och samfälligheter







# Sälen-Brattströmmen Delsträcka Syd

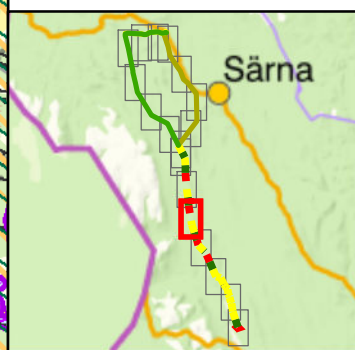
Kartserie: 3/7  
 Ritad av: TCN  
 Datum: 2023-02-09  
 Skala 1:30 000



OBS endast objekt inom 100 meter från sträckningens centrum har etikett

## Teckenförklaring

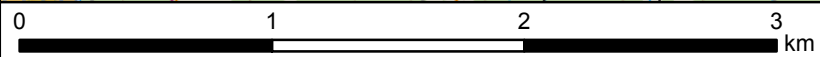
- Befintliga ledningar
- Delsträcka Syd
- Riktsintresse naturvård
- Natura 2000 Habitatdirektivet
- VMI Klass 2
- VMI Klass 3
- SKS Nyckelbiotoper
- Naturvärden kända av LSt
- Fastigheter och samfälligheter



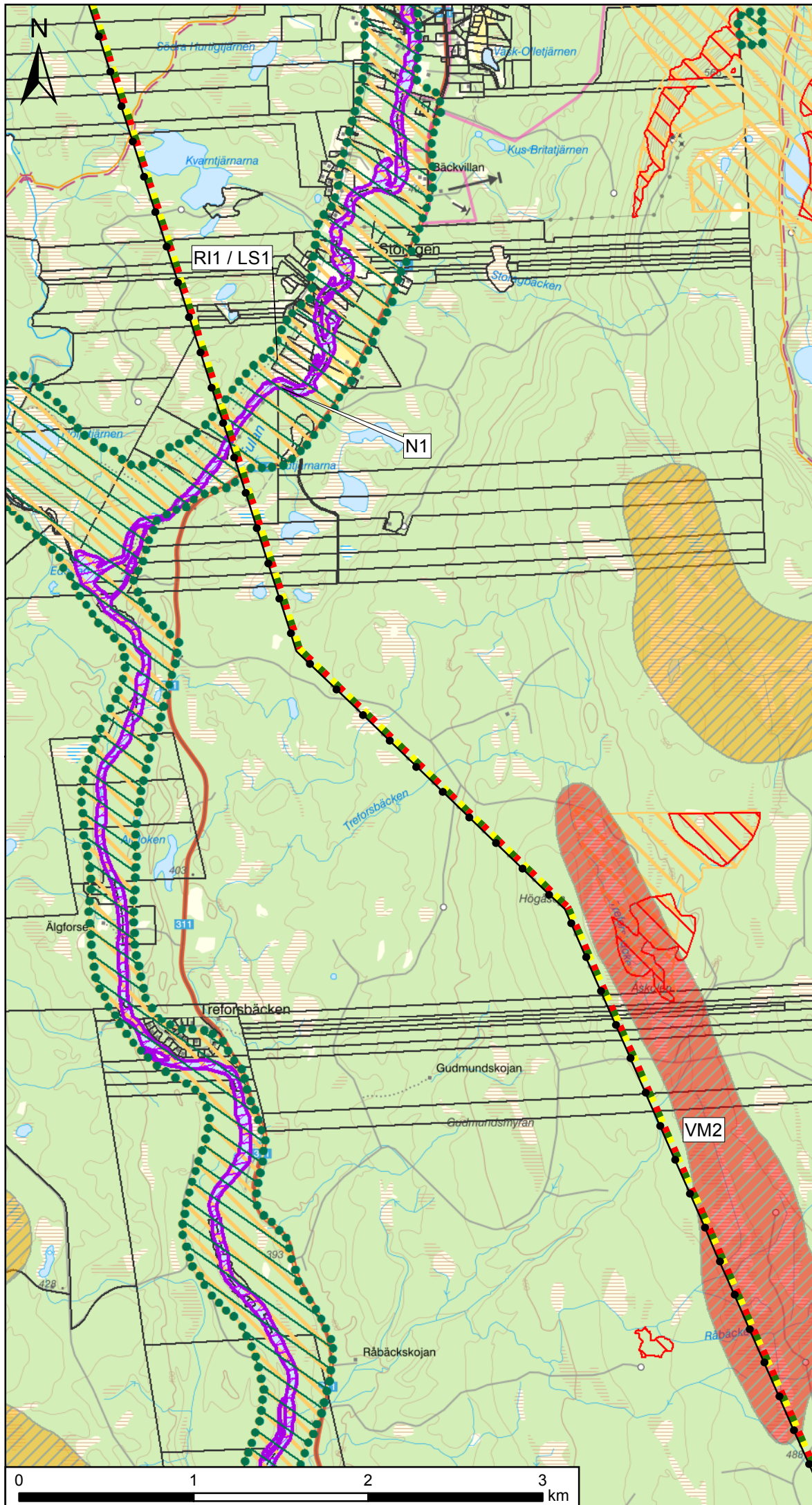
SK7

VM3

RI1 / LS1







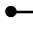

# Sälén-Brattströmmen Delsträcka Syd

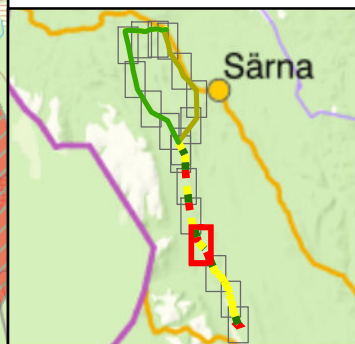
Kartserie: 4/7  
 Ritad av: TCN  
 Datum: 2023-02-09  
 Skala 1:30 000



OBS endast objekt inom 100 meter från sträckningens centrum har etikett

## Teckenförklaring

-  Befintliga ledningar
-  Delsträcka Syd
-  Riktsintresse naturvård
-  Natura 2000 Habitatdirektivet
-  VMI Klass 2
-  VMI Klass 3
-  SKS Nyckelbiotoper
-  Naturvärden kända av LSt
-  Fastigheter och samfälligheter





# Sälen-Brattströmmen Delsträcka Syd

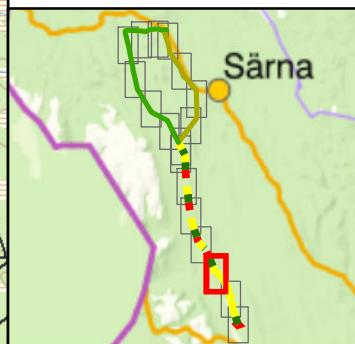
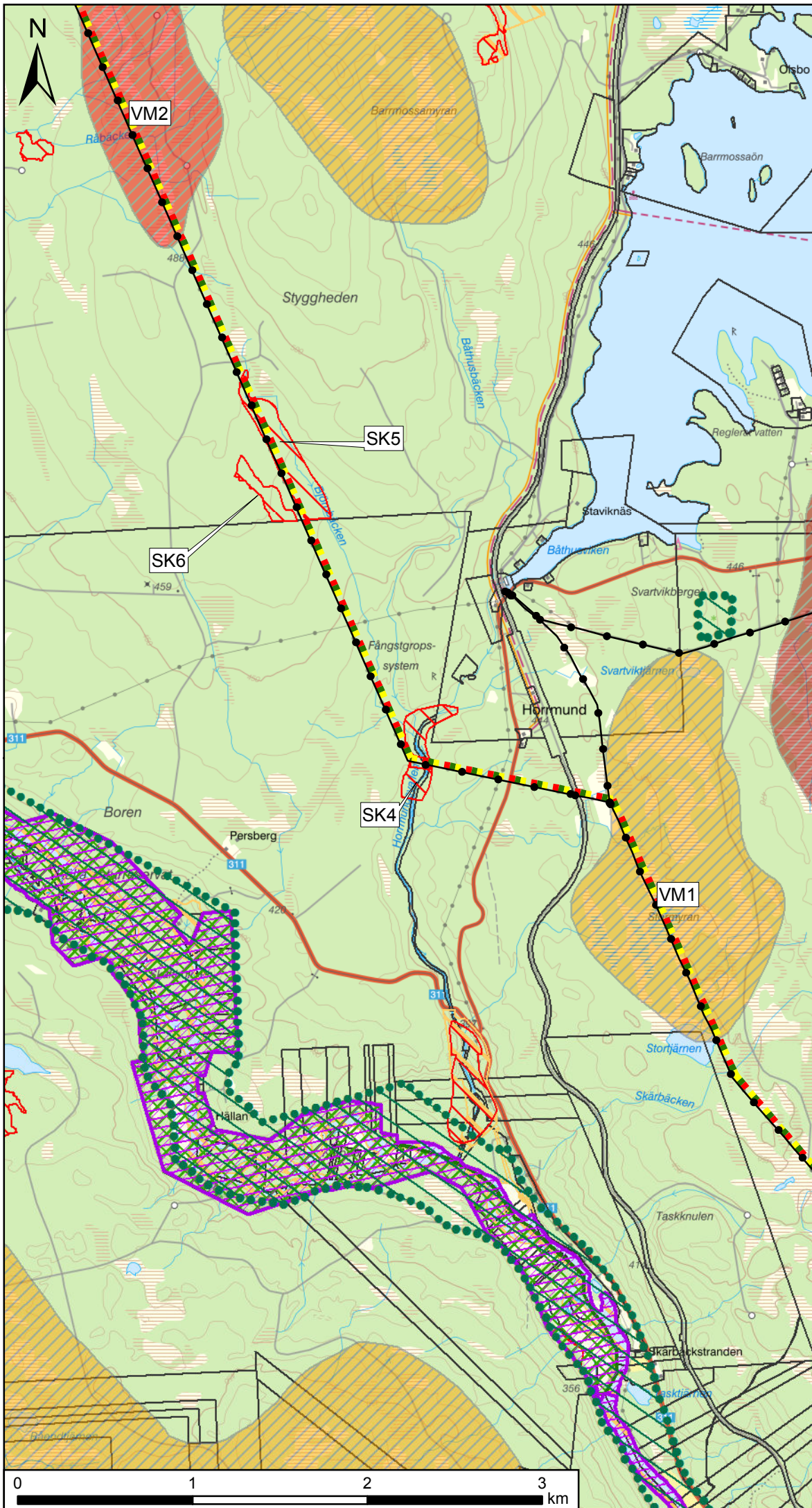
Kartserie: 5/7  
Ritad av: TCN  
Datum: 2023-02-09  
Skala 1:30 000



OBS endast objekt inom  
100 meter från sträckningens  
centrum har etikett

## Teckenförklaring

- Befintliga ledningar
- Delsträcka Syd
- Riktsintresse naturvård
- Natura 2000 Habitatdirektivet
- Naturresevat
- VMI Klass 1
- VMI Klass 2
- VMI Klass 3
- SKS Nyckelbiotoper
- Naturvärden kända av LSt
- Fastigheter och samfälligheter





# Sälen-Brattströmmen Delsträcka Syd

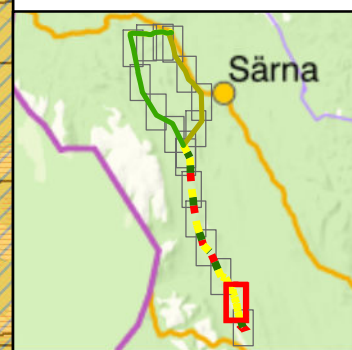
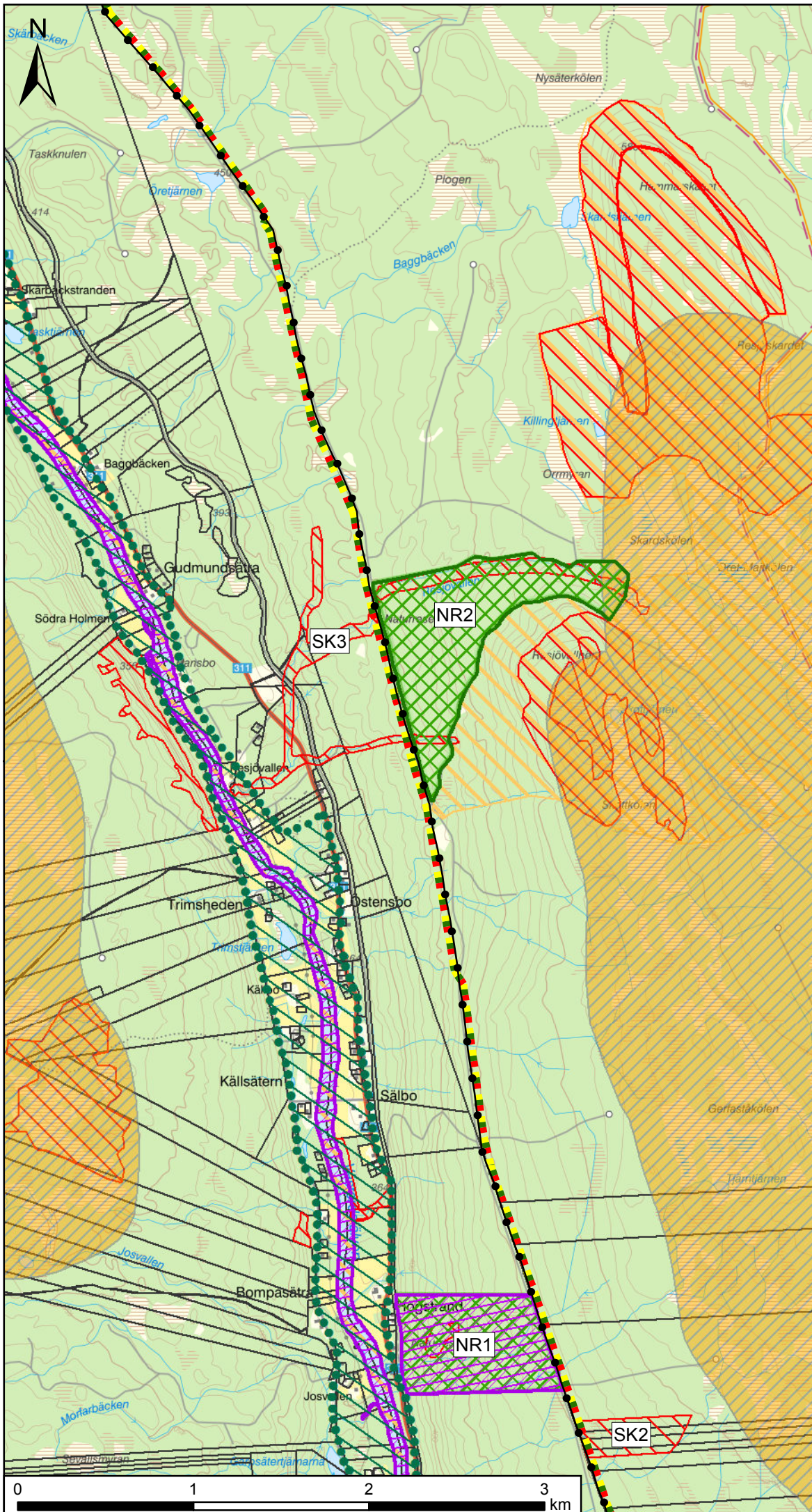
Kartserie: 6/7  
Ritad av: TCN  
Datum: 2023-02-09  
Skala 1:30 000



OBS endast objekt inom  
100 meter från sträckningens  
centrum har etikett

## Teckenförklaring

- Befintliga ledningar
- Delsträcka Syd
- Riktsintresse naturvård
- Natura 2000 Habitatdirektivet
- Naturreservat
- VMI Klass 3
- SKS Nyckelbiotoper
- Naturvärden kända av LST
- Fastigheter och samfälligheter





# Sälén-Brattströmmen

## Delsträcka Syd

Kartserie: 7/7

Ritad av: TCN

Datum: 2023-02-09

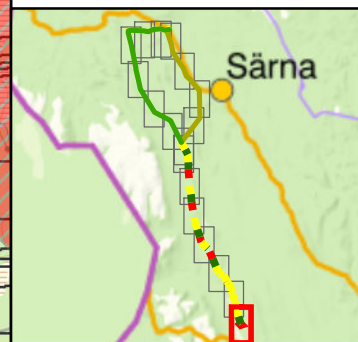
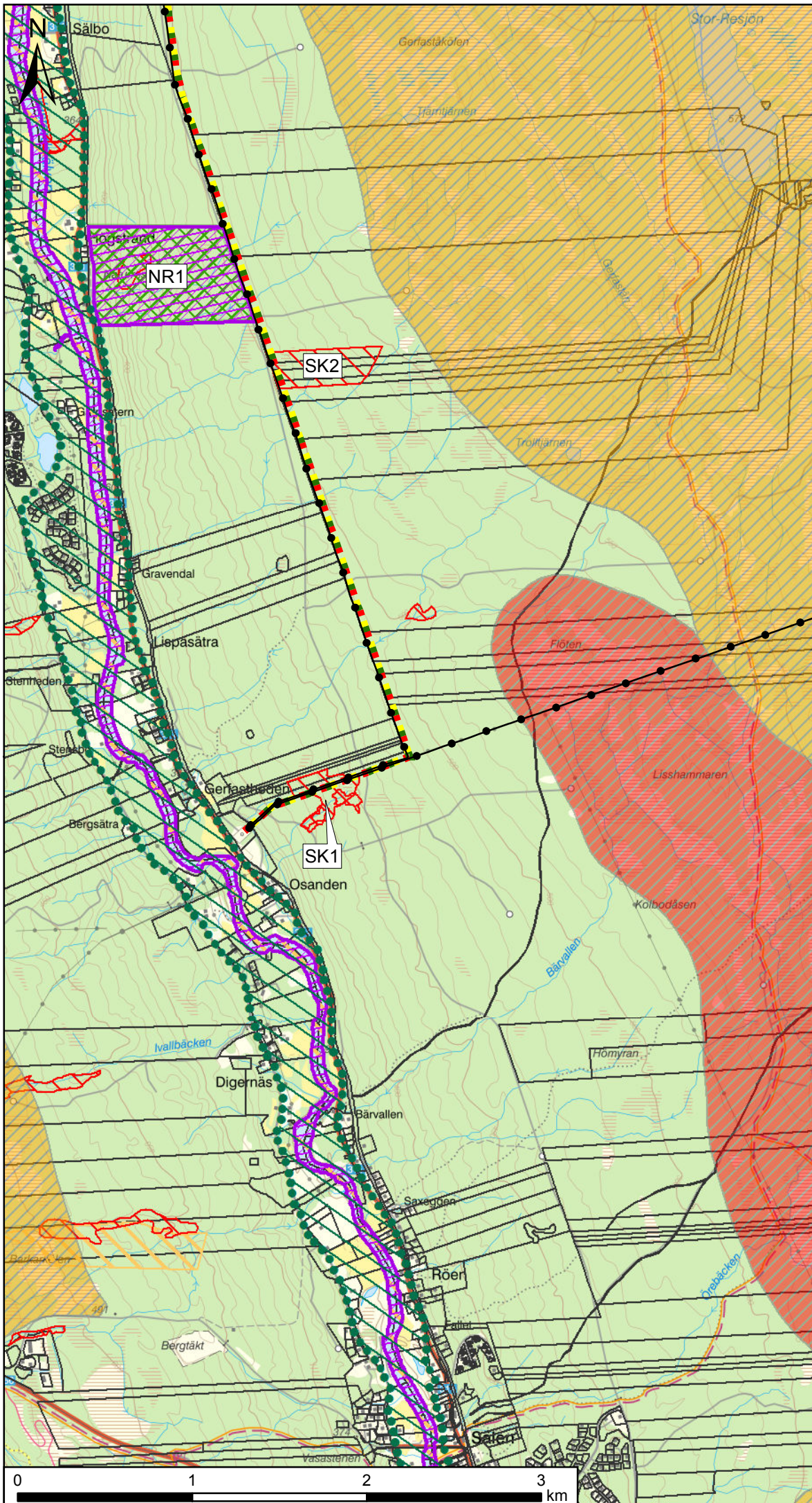
Skala 1:30 000



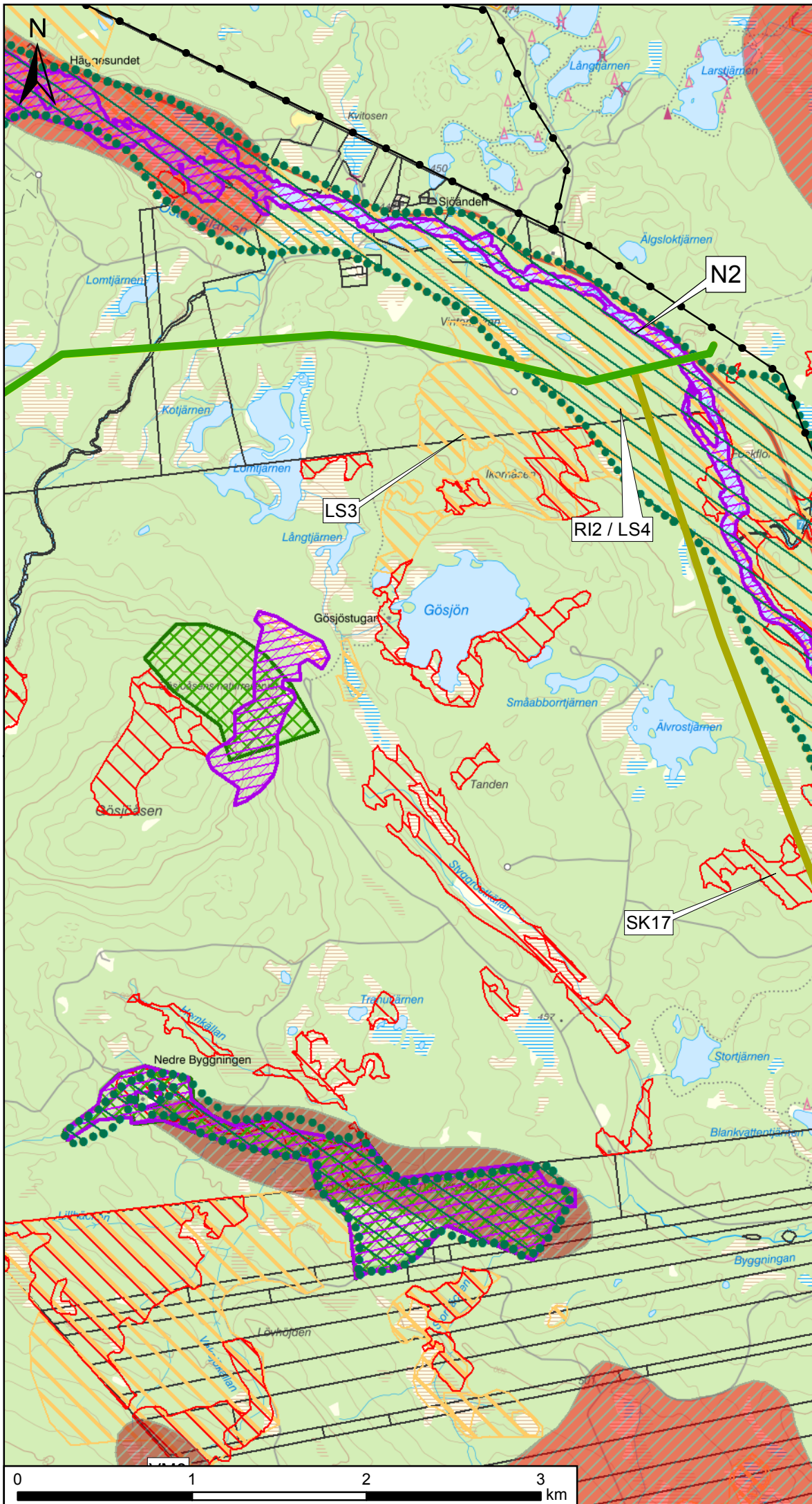
OBS endast objekt inom 100 meter från sträckningens centrum har etikett

### Teckenförklaring

- Befintliga ledningar
- Delsträcka Syd
- Riktsintresse naturvård
- Natura 2000 Habitatdirektivet
- Naturresevat
- VMI Klass 2
- VMI Klass 3
- SKS Nyckelbiotoper
- Naturvärden kända av LSt
- Fastigheter och samfälligheter







**Sälen-Brattströmmen**  
 Delsträcka Nord  
 Alternativ 1BC

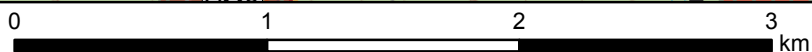
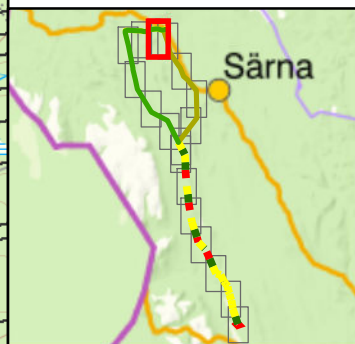
Kartserie: 1/6  
 Ritad av: TCN  
 Datum: 2023-02-09  
 Skala 1:30 000



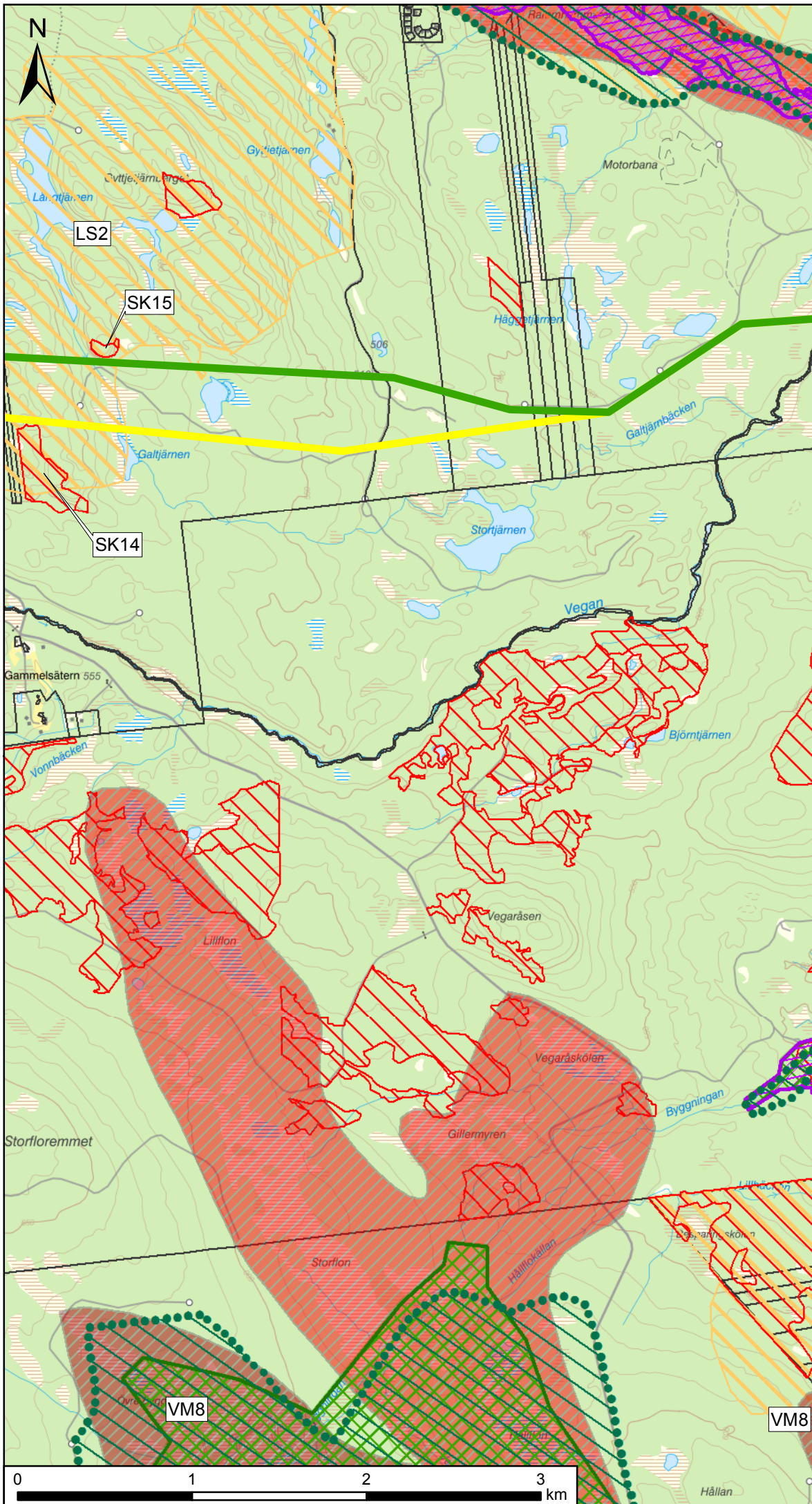
OBS endast objekt inom 100 meter från sträckningens centrum har etikett

**Teckenförklaring**

- Befintliga ledningar
- Delsträcka Nord alternativ 1B
- Delsträcka Nord alternativ 1C
- Delsträcka Nord alternativ 2
- Riktsintresse naturvård
- Natura 2000 Habitatdirektivet
- Naturreservat
- VMI Klass 1
- VMI Klass 2
- SKS Nyckelbiotoper
- Naturvärden kända av LST
- Fastigheter och samfälligheter







# Sälén-Brattströmmen

Delsträcka Nord  
Alternativ 1BC

Kartserie: 2/6

Ritad av: TCN

Datum: 2023-02-09

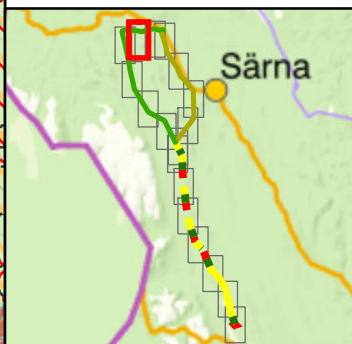
Skala 1:30 000



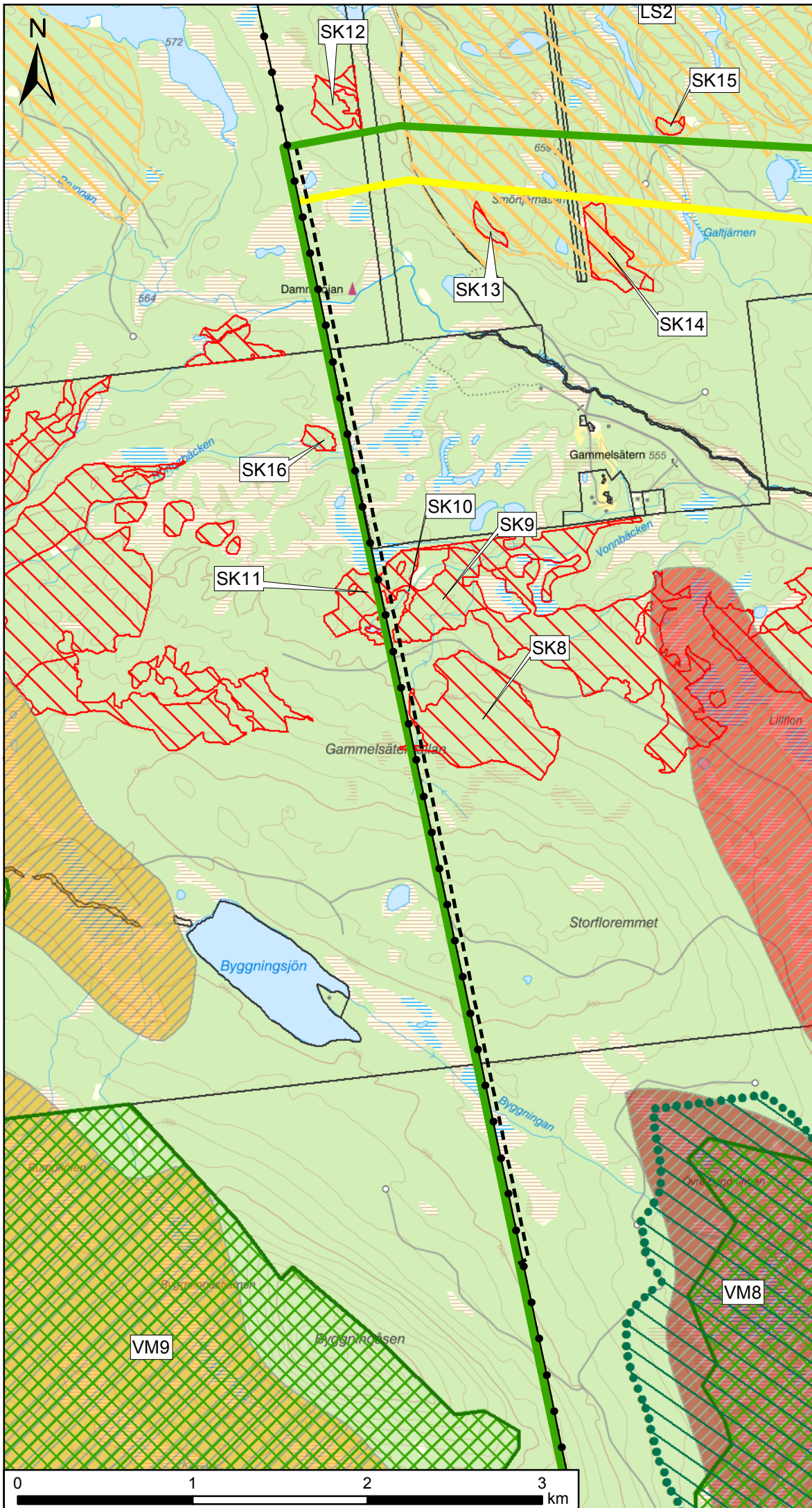
OBS endast objekt inom 100 meter från sträckningens centrum har etikett

## Teckenförklaring

- Delsträcka Nord alternativ 1B
- Delsträcka Nord alternativ 1C
- Riktsintresse naturvård
- Natura 2000 Habitatdirektivet
- Naturresevat
- VMI Klass 1
- VMI Klass 2
- SKS Nyckelbiotoper
- Naturvärden kända av LSt
- Fastigheter och samfälligheter







# Sälen-Brattströmmen

Delsträcka Nord  
Alternativ 1BC

Kartserie: 3/6

Ritad av: TCN

Datum: 2023-02-09

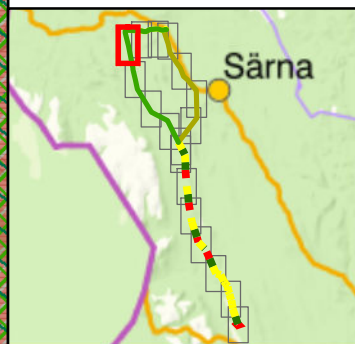
Skala 1:30 000



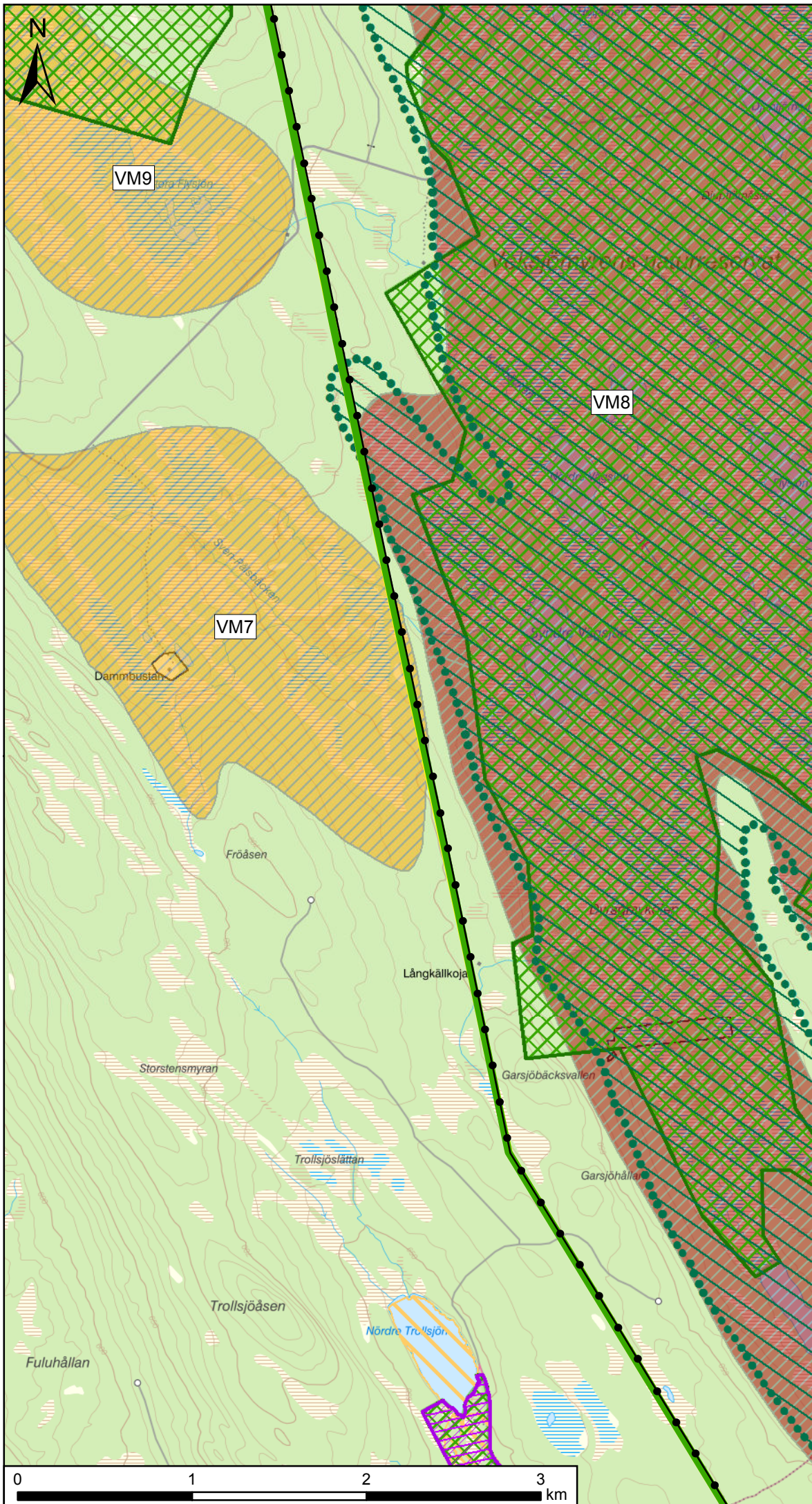
OBS endast objekt inom 100 meter från sträckningens centrum har etikett

## Teckenförklaring

- Förslag justering
- Befintliga ledningar
- Delsträcka Nord alternativ 1B
- Delsträcka Nord alternativ 1C
- Riktsintresse naturvård
- Naturresevat
- VMI Klass 1
- VMI Klass 2
- VMI Klass 3
- SKS
- Nyckelbiotoper
- Naturvärden kända av LSt
- Fastigheter och samfälligheter







**Sälén-Brattströmmen**  
 Delsträcka Nord  
 Alternativ 1BC

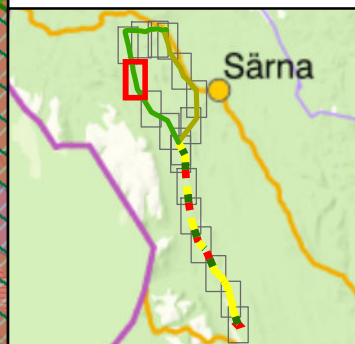
Kartserie: 4/6  
 Ritad av: TCN  
 Datum: 2023-02-09  
 Skala 1:30 000



OBS endast objekt inom  
 100 meter från sträckningens  
 centrum har etikett

**Teckenförklaring**

-  Befintliga ledningar
-  Delsträcka Nord alternativ 1B
-  Delsträcka Nord alternativ 1C
-  Riktsintresse naturvård
-  Natura 2000 Habitatdirektivet
-  Naturreservat
-  VMI Klass 1
-  VMI Klass 3
-  Naturvärden kända av LSt
-  Fastigheter och samfälligheter





**Sälen-Brattströmmen**  
Delsträcka Nord  
Alternativ 1BC

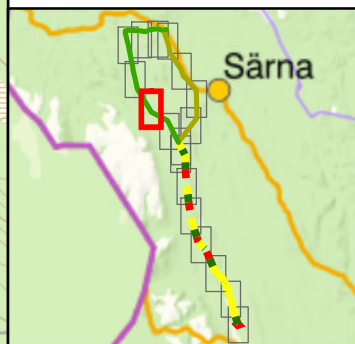
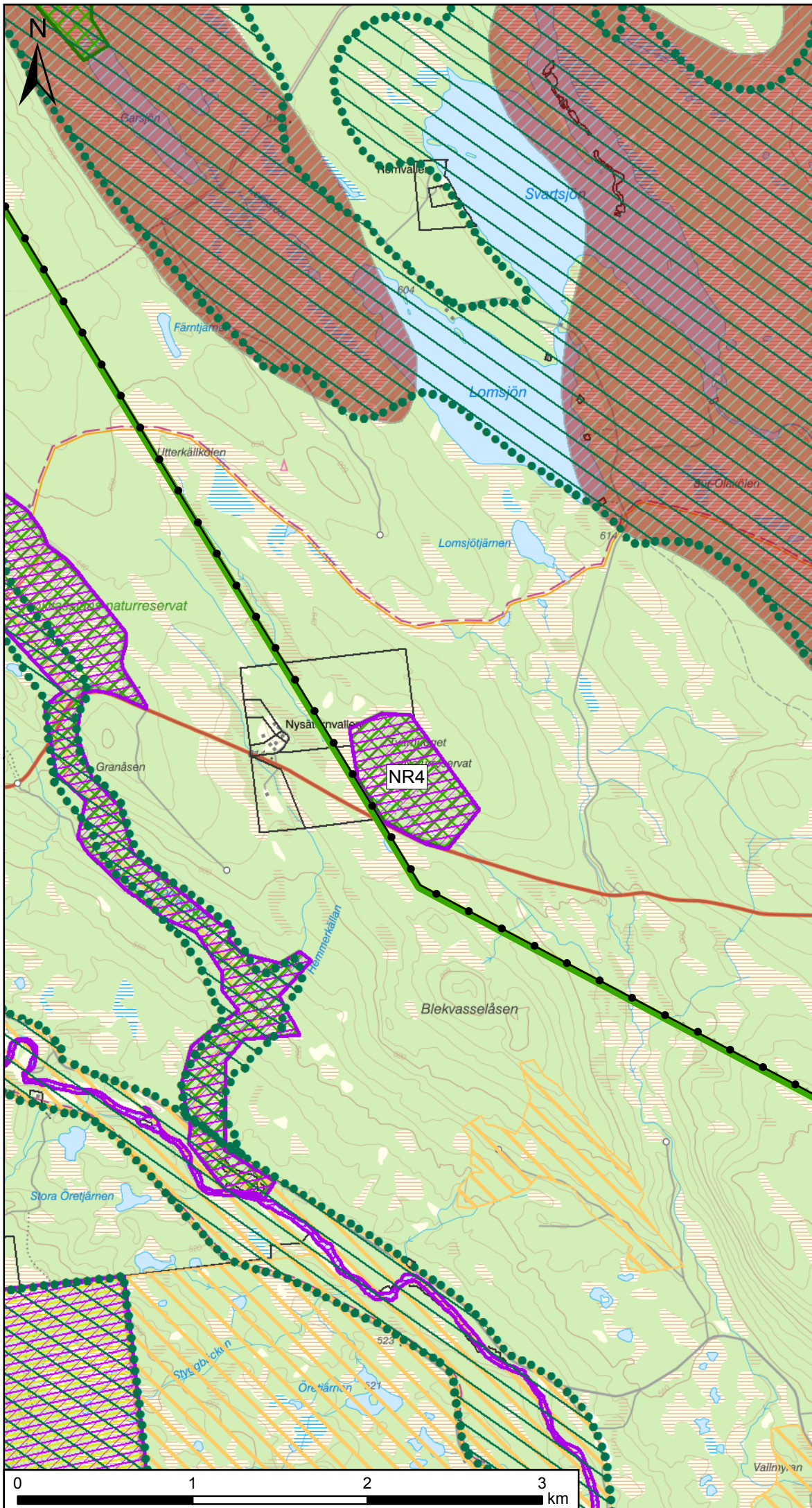
Kartserie: 5/6  
Ritad av: TCN  
Datum: 2023-02-09  
Skala 1:30 000



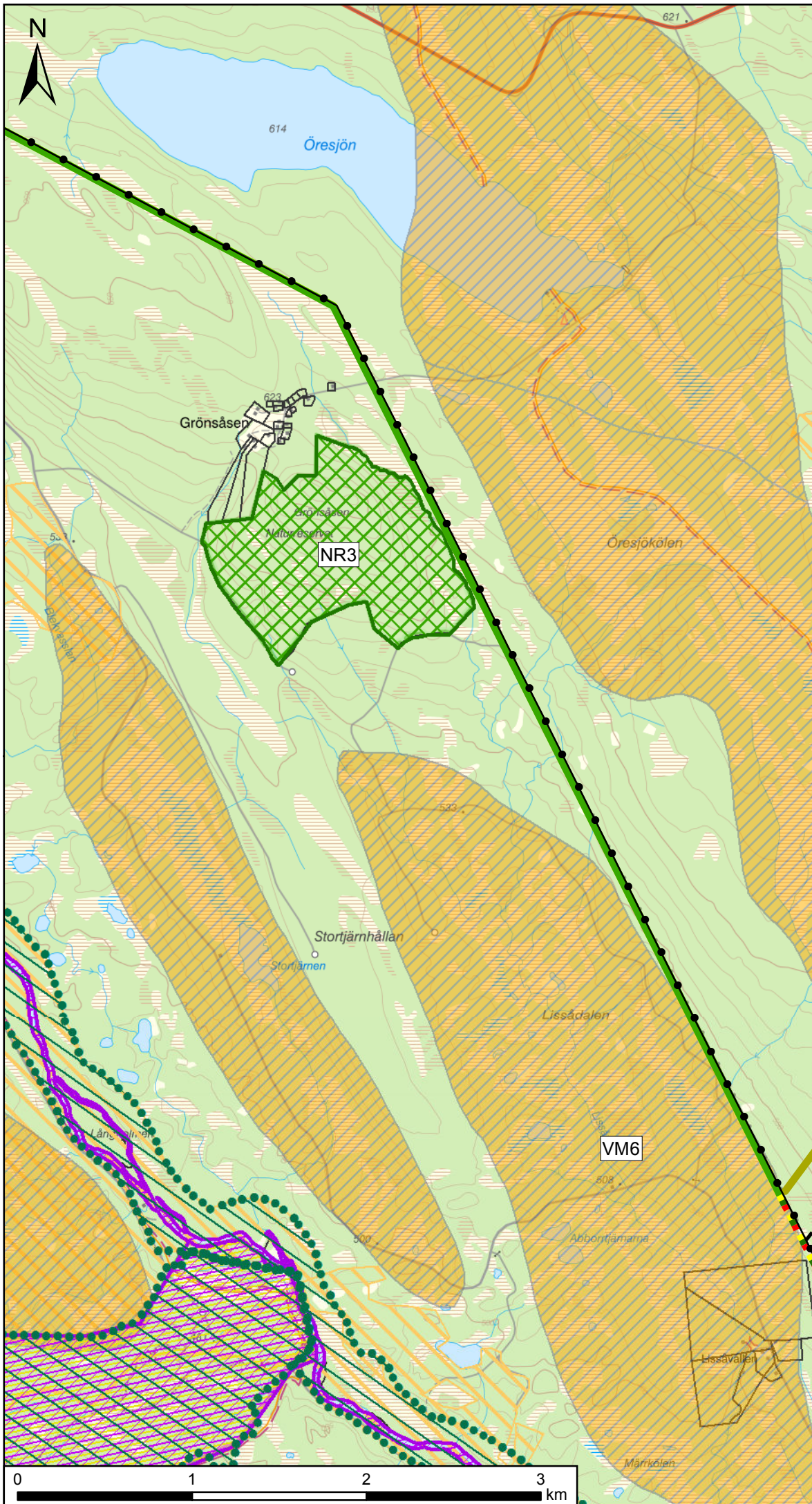
OBS endast objekt inom  
100 meter från sträckningens  
centrum har etikett

**Teckenförklaring**

- Befintliga ledningar
- Delsträcka Nord alternativ 1B
- Delsträcka Nord alternativ 1C
- Riktsintresse naturvård
- Natura 2000 Habitatdirektivet
- Natura 2000 Fågeldirektivet
- Naturresevat
- VMI Klass 1
- VMI Klass 3
- Naturvärden kända av LST
- Fastigheter och samfälligheter







**Sälén-Brattströmmen**  
Delsträcka Nord  
Alternativ 1BC

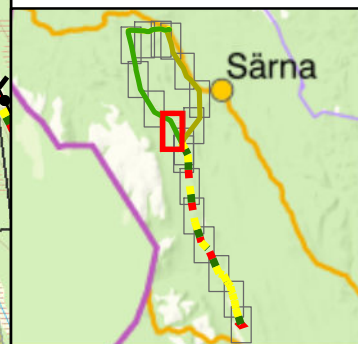
Kartserie: 6/6  
Ritad av: TCN  
Datum: 2023-02-09  
Skala 1:30 000



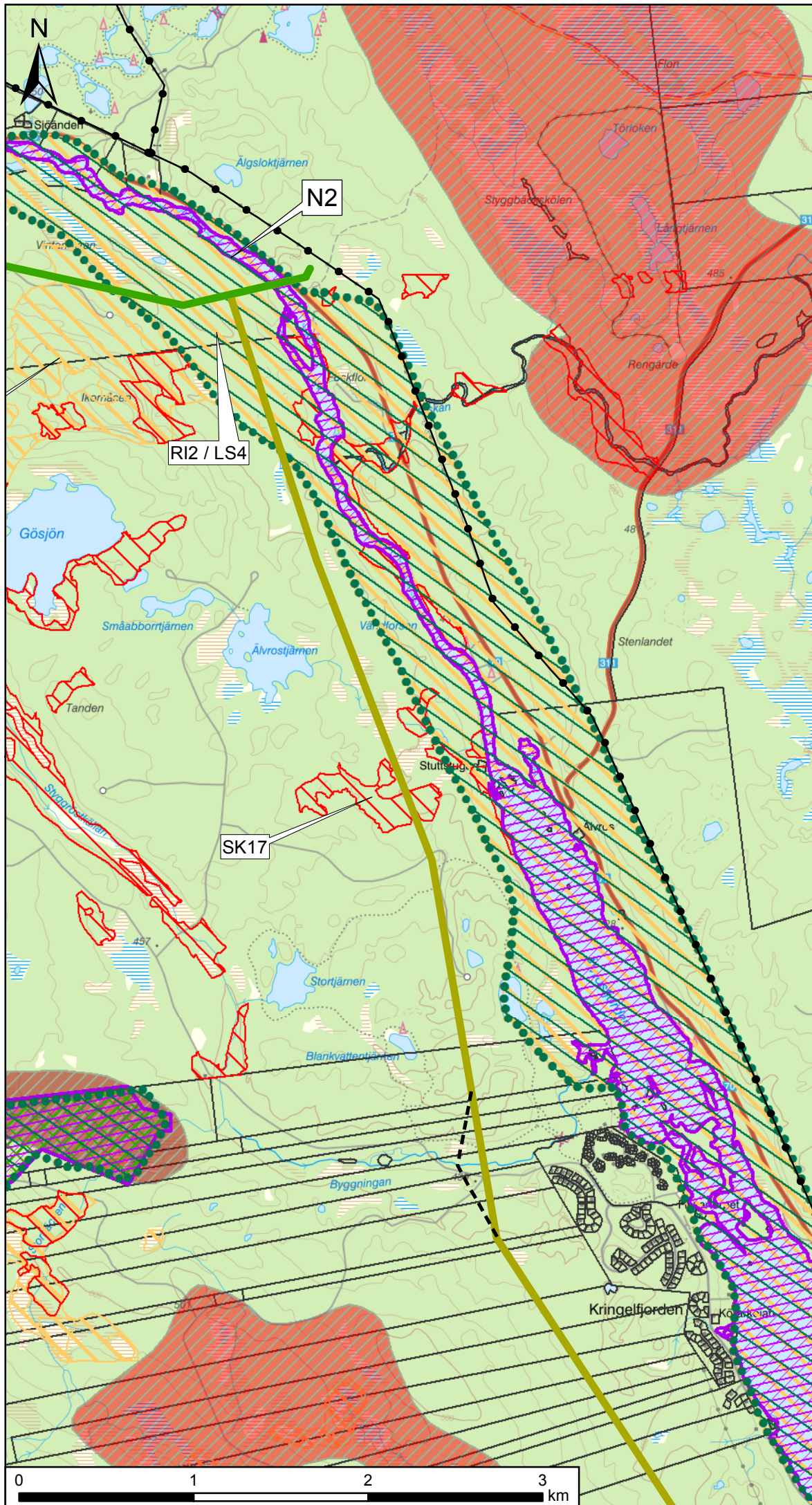
OBS endast objekt inom 100 meter från sträckningens centrum har etikett

**Teckenförklaring**

- Förslag justering
- Befintliga ledningar
- Delsträcka Syd
- Delsträcka Nord alternativ 1B
- Delsträcka Nord alternativ 1C
- Delsträcka Nord alternativ 2
- Riktsintresse naturvård
- Natura 2000 Habitatdirektivet
- Natura 2000 Fågeldirektivet
- Naturresevat
- VMI Klass 3
- Naturvärden kända av LSt
- Fastigheter och samfälligheter







**Sälén-Brattströmmen**  
 Delsträcka Nord  
 Alternativ 2

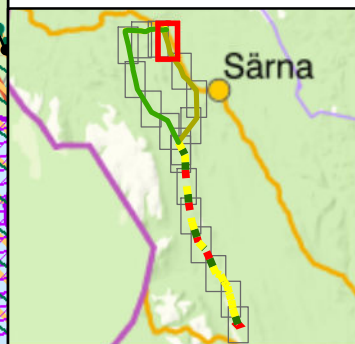
Kartserie: 1/5  
 Ritad av: TCN  
 Datum: 2023-02-09  
 Skala 1:30 000



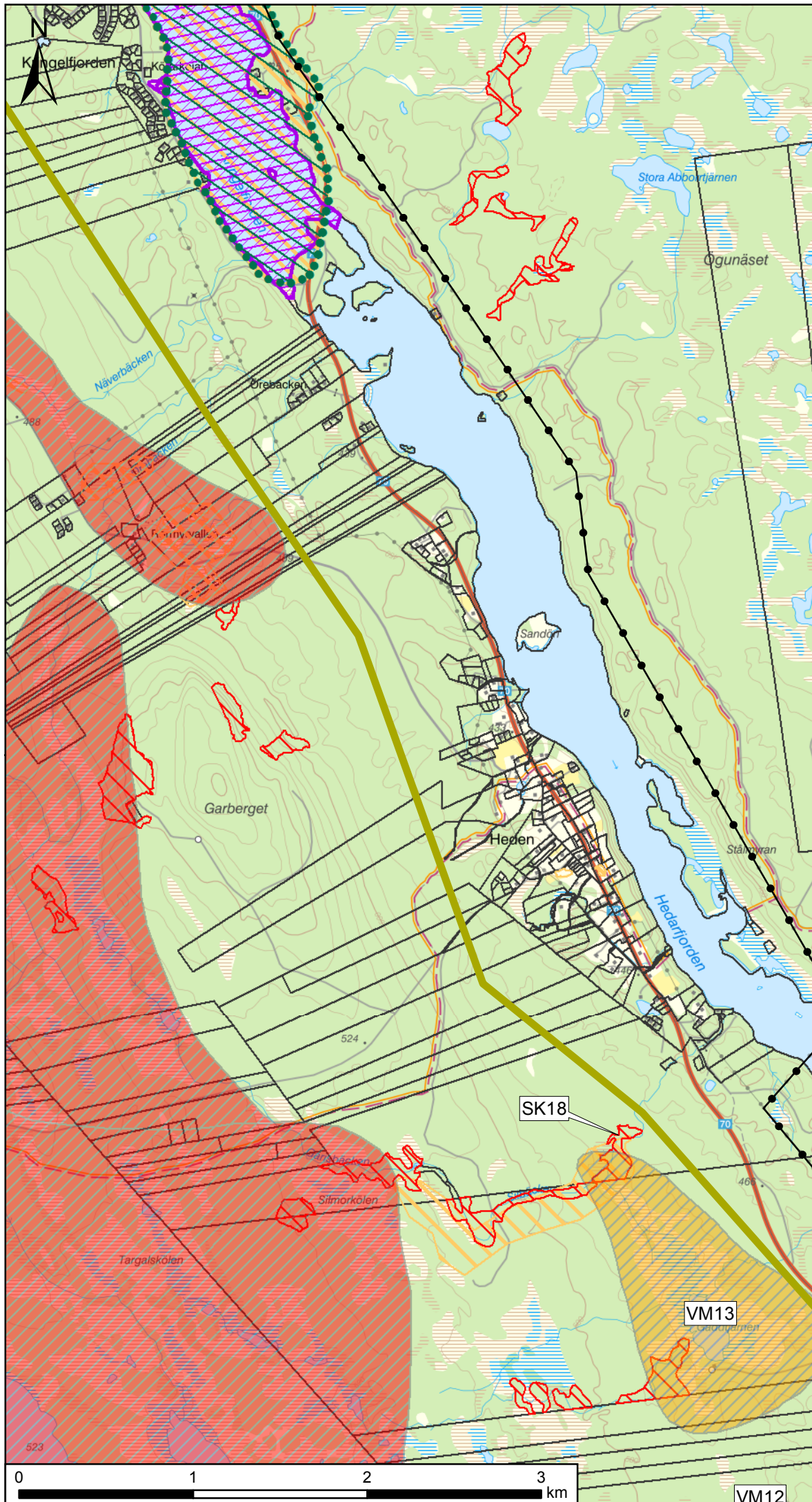
OBS endast objekt inom 100 meter från sträckningens centrum har etikett

**Teckenförklaring**

- Förslag justering
- Befintliga ledningar
- Delsträcka Nord alternativ 1B
- Delsträcka Nord alternativ 1C
- Delsträcka Nord alternativ 2
- Riktsintresse naturvård
- ▨ Natura 2000 Habitatdirektivet
- ▨ Naturresevat
- ▨ VMI Klass 1
- ▨ VMI Klass 2
- ▨ Naturvärden kända av LST
- Fastigheter och samfälligheter







**Sälén-Brattströmmen**  
 Delsträcka Nord  
 Alternativ 2

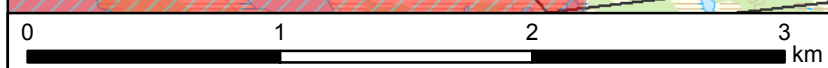
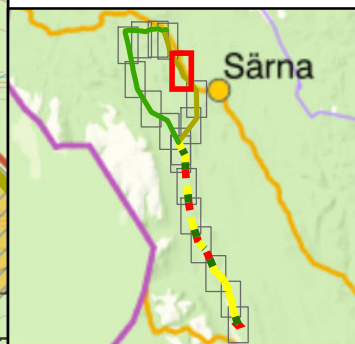
Kartserie: 2/5  
 Ritad av: TCN  
 Datum: 2023-02-09  
 Skala 1:30 000



OBS endast objekt inom 100 meter från sträckningens centrum har etikett

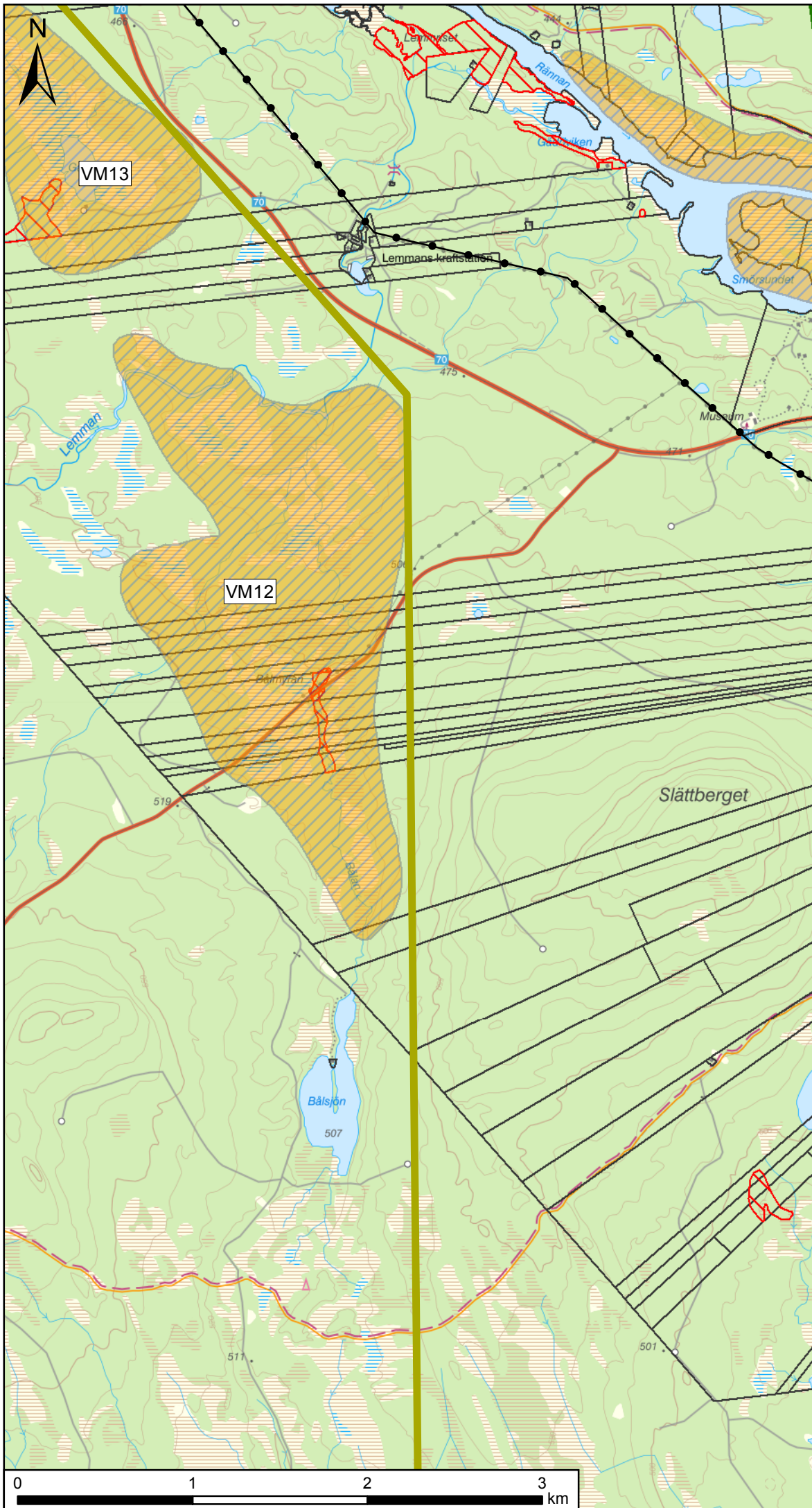
**Teckenförklaring**

- Befintliga ledningar
- Delsträcka Nord alternativ 2
- Riktsintresse naturvård
- Natura 2000 Habitatdirektivet
- VMI Klass 2
- VMI Klass 3
- Naturvärden kända av LSt
- Fastigheter och samfälligheter



VM12












**Sälén-Brattströmmen**  
 Delsträcka Nord  
 Alternativ 2

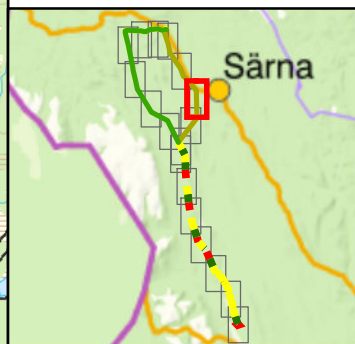
Kartserie: 3/5  
 Ritad av: TCN  
 Datum: 2023-02-09  
 Skala 1:30 000



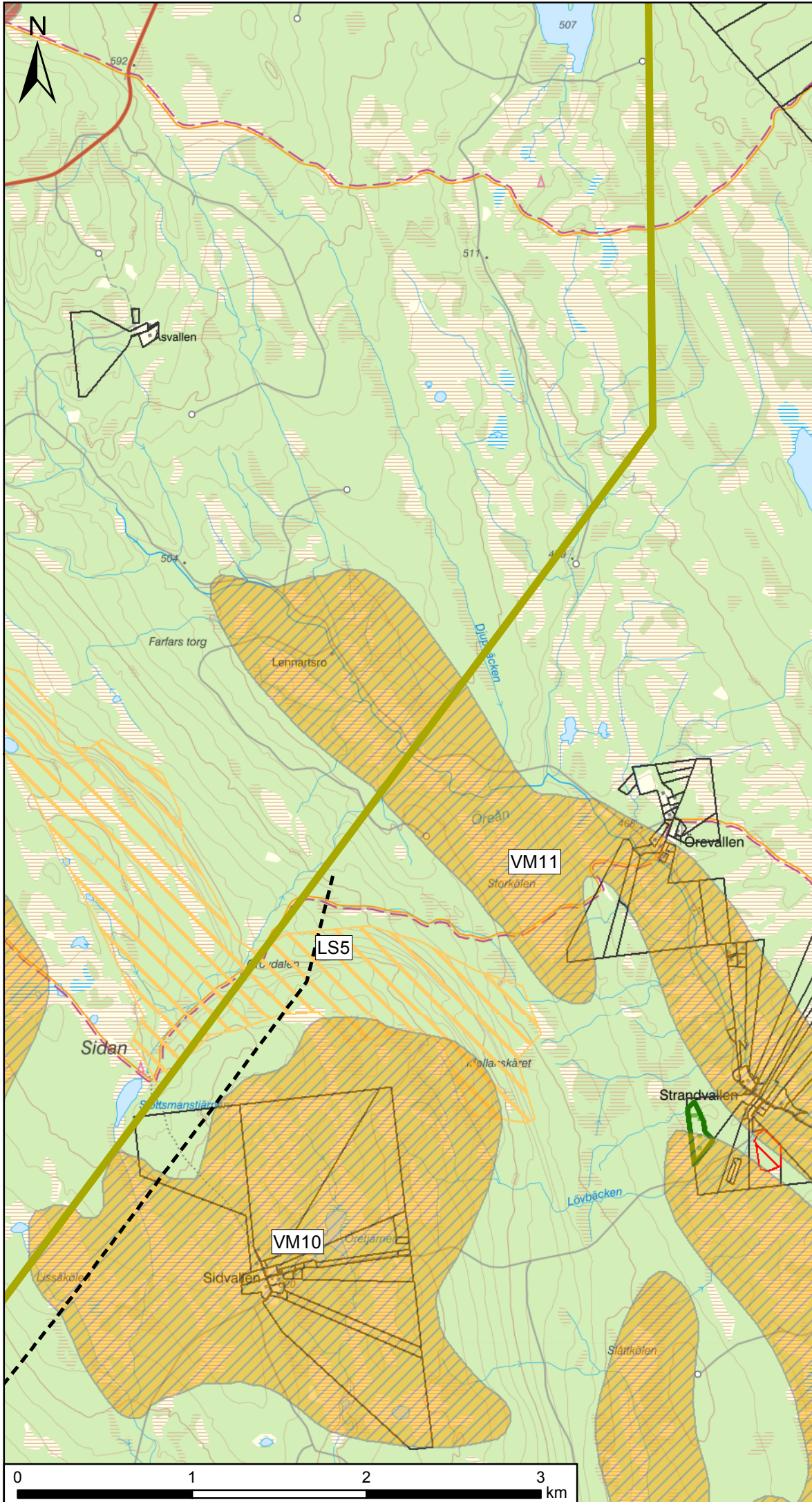
OBS endast objekt inom  
 100 meter från sträckningens  
 centrum har etikett

**Teckenförklaring**

-  Befintliga ledningar
-  Delsträcka Nord alternativ 2
-  VMI Klass 3
-  Naturvårdsavtal
-  SKS Nyckelbiotoper
-  Naturvärden kända av LSt
-  Fastigheter och samfälligheter







# Sälen-Brattströmmen

## Delsträcka Nord

### Alternativ 2

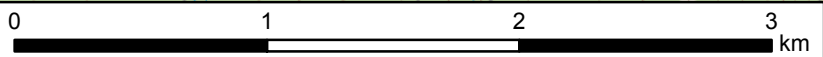
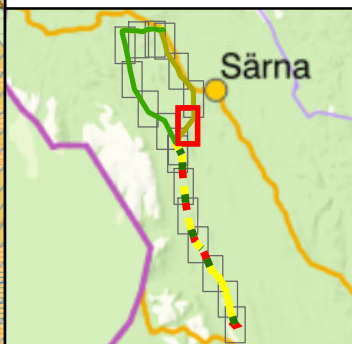
Kartserie: 4/5  
 Ritad av: TCN  
 Datum: 2023-02-09  
 Skala 1:30 000



OBS endast objekt inom 100 meter från sträckningens centrum har etikett

### Teckenförklaring

- Förslag justering
- Delsträcka Nord alternativ 2
- VMI Klass 1
- VMI Klass 3
- Naturvårdsavtal
- SKS
- Nyckelbiotoper
- Naturvärden kända av LST
- Fastigheter och samfälligheter





# Sälen-Brattströmmen

## Delsträcka Nord

### Alternativ 2

Kartserie: 5/5

Ritad av: TCN

Datum: 2023-02-09

Skala 1:30 000



OBS endast objekt inom 100 meter från sträckningens centrum har etikett

## Teckenförklaring

- Förslag justering
- Befintliga ledningar
- Delsträcka Syd
- Delsträcka Nord alternativ 1B
- Delsträcka Nord alternativ 1C
- Delsträcka Nord alternativ 2
- Riktsintresse naturvård
- Natura 2000 Habitatdirektivet
- VMI Klass 2
- VMI Klass 3
- Naturvärden kända av LST
- Fastigheter och samfälligheter

