




Naturvärdesobjekt nr 23

Naturvärdesklass	Naturtyp	Biotop	Biotopvärde	Artvärde
3 Påtagligt naturvärde	Vattendrag	Mindre vattendrag	Påtagligt biotopvärde	Ej bedömt
Motiv			Naturvårdsarter	
Naturlig bäck, med biotopkvaliteter som varierad botten, meandring och varierat flöde samt flytväxter.			-	
Beskrivning			Natura 2000-naturtyp	
<p>Bäck som rinner genom både skog och myrmark. Knappt 1 meter bred och lika djup fåra. Norr om vägen endast några cm vatten som flödar på relativt snabbt. Botten varierad med sand, grus och större stenar, i höljet en del förnaansamling. Söder om vägen är flödet betydligt långsammare och vattnet något djupare. Bäcknate (eller liknande flytväxt) förekommer rikligt. Meandrar väldigt mycket. I kanten växer vitmossa, starr, kärrsilja, viol, kråklöver mm.</p> <p>Bäcken härstammar från både Hemmertjärnen och Lisseltjärnen och rinner norrut.</p>			-	
			Säker eller preliminär bedömning	Längd (m)
			Preliminär	541
			Inventerare	
			Josefina Pehrson	
			Inventeringsdatum	
			2022-08-30	
Bild			Övriga kommentarer	
			Bedömningen av vattendragen är preliminär eftersom ingen limnisk undersökning utförts.	

Naturvärdesobjekt nr 24



Naturvärdesklass	Naturtyp	Biotop	Biotopvärde	Artvärde
2 Högt naturvärde	Vattendrag	Mindre vattendrag	Högt biotopvärde	Ej bedömt
Motiv			Naturvårdsarter	
Naturligt meandrande skogsbäck, bitvis forsande, med biotopkvaliteter som sandbotten, stenblock och död ved.			-	
Beskrivning			Natura 2000-naturtyp	
Ca 1-2 meter bred skogsbäck i en ravin. Huvudsakligen ganska långsamt flöde, men bitvis forsande. Botten sandig med en del förnaansamling på vissa ställen. Gott om medelstora stenar och även stora stenblock. Riklig förekomst av undervattensmossor. Humusfärgat men klart vatten. Bäckfåran är naturligt meandrande. Död ved förekommer både i vattnet och tvärs över bäcken.			-	
			Säker eller preliminär bedömning	Längd (m)
			Preliminär	192
			Inventerare	
			Josefina Pehrson	
			Inventeringsdatum	
			2022-08-29	
Bild			Övriga kommentarer	
			Bedömningen av vattendragen är preliminär eftersom ingen limnisk undersökning utförts.	

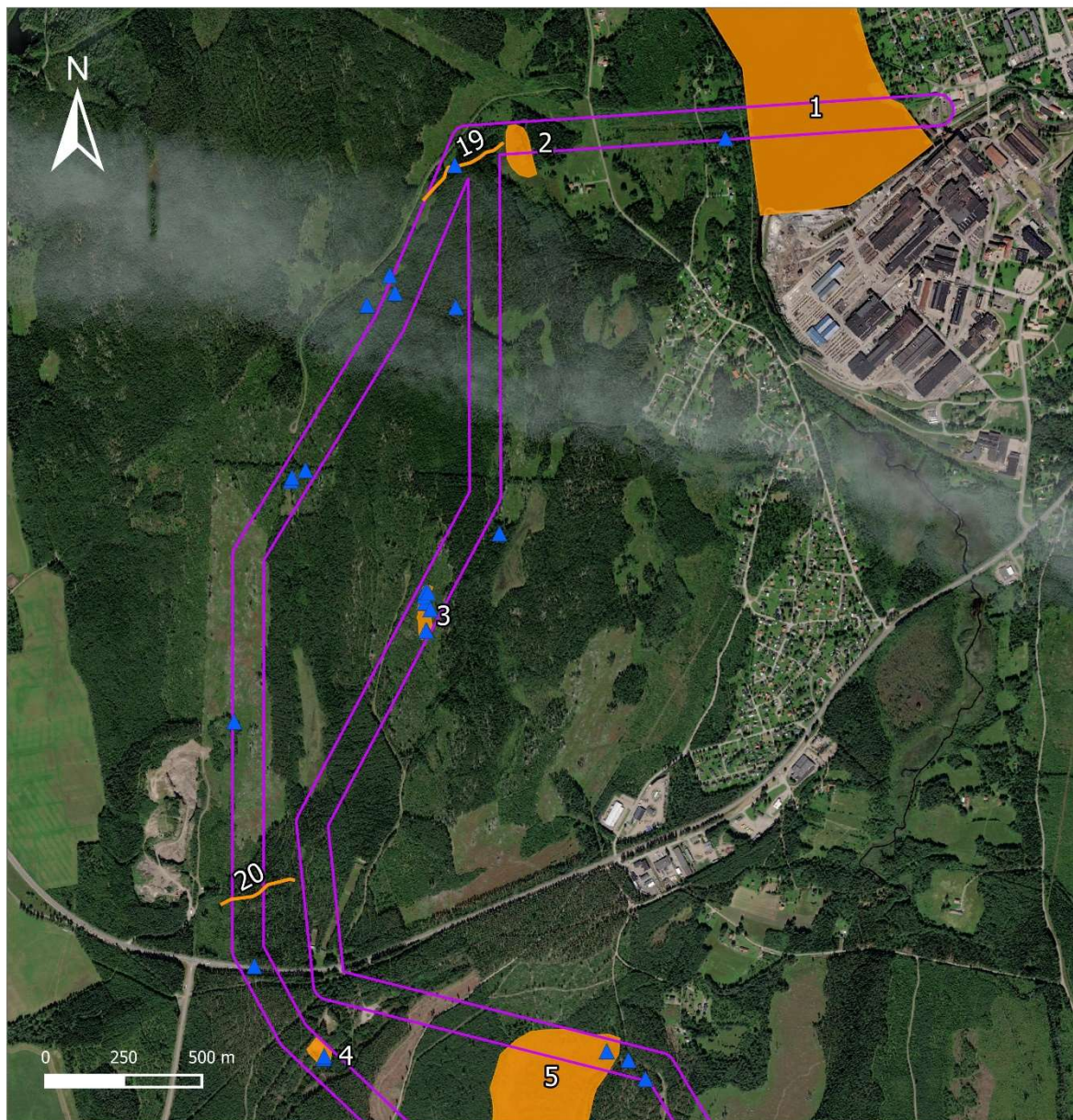
Naturvärdesobjekt nr 25

Naturvärdesklass	Naturtyp	Biotop	Biotopvärde	Artvärde
3 Påtagligt naturvärde	Vattendrag	Mindre vattendrag	Påtagligt biotopvärde	Ej bedömt
Motiv			Naturvårdsarter	
Ringlande skogsbäck med biotopkvaliteter som sand- och grusbotten, stenar samt trädstockar över vattendraget.			-	
Beskrivning			Natura 2000-naturtyp	
Skogsbäck som slingrar sig fram i ungskogen. Vattenfåran är 1-2 m bred. Positiva biotopkvaliteter som stenar, sand- och grusbotten och klenare trädstockar som ligger över bäcken förekommer. Klart och rent vatten, med viss rödfärgning av humussyror. Potentiell fiskvandringssväg. Detta objekt rör samma vattendrag som naturvärdesobjekt 24, men ligger längre uppströms.			-	
			Säker eller preliminär bedömning	Längd (m)
			Preliminär	129
			Inventerare	
			Olle Kvarnbäck	
Inventeringsdatum			2022-08-29	
Bild			Övriga kommentarer	
			Bedömningen av vattendragen är preliminär eftersom ingen limnisk undersökning utförts.	

Bilaga 3 – Detaljerade resultatkartor

TECKENFÖRKLARING









- | | | |
|--|--|--|
|  Inventeringsområde |  1 Högsta naturvärde (ej avgränsat) |  3 Påtagligt naturvärde |
|  Naturvårdsarter |  2 Högt naturvärde |  2 Högt naturvärde |
| |  2 Högt naturvärde |  3 Påtagligt naturvärde |

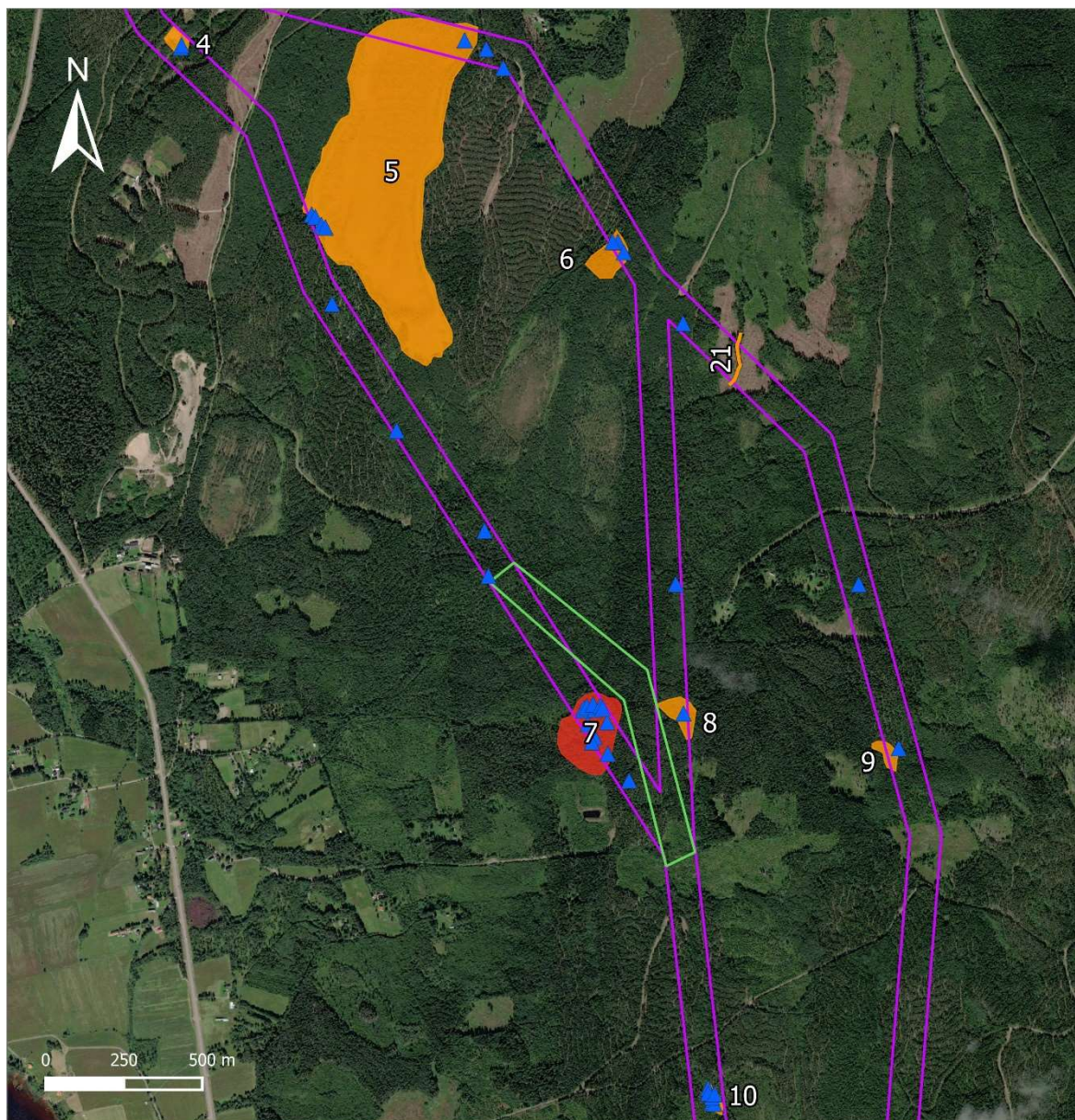


Kartproduktion: ©Calluna AB Datum: 2022-10-28 Koordinatsystem: SVEREF96 Copyright bakgrundskarta: ESRI World Imagery

Figur 1. Kartan visar inventeringsområdets norra del med naturvärdesobjekt och deras naturvärdesklassning enligt Callunas naturvärdesinventering, samt fynd av naturvårdsarter. Objekt i klass 1 återfanns ej vid inventeringen.


TECKENFÖRKLARING

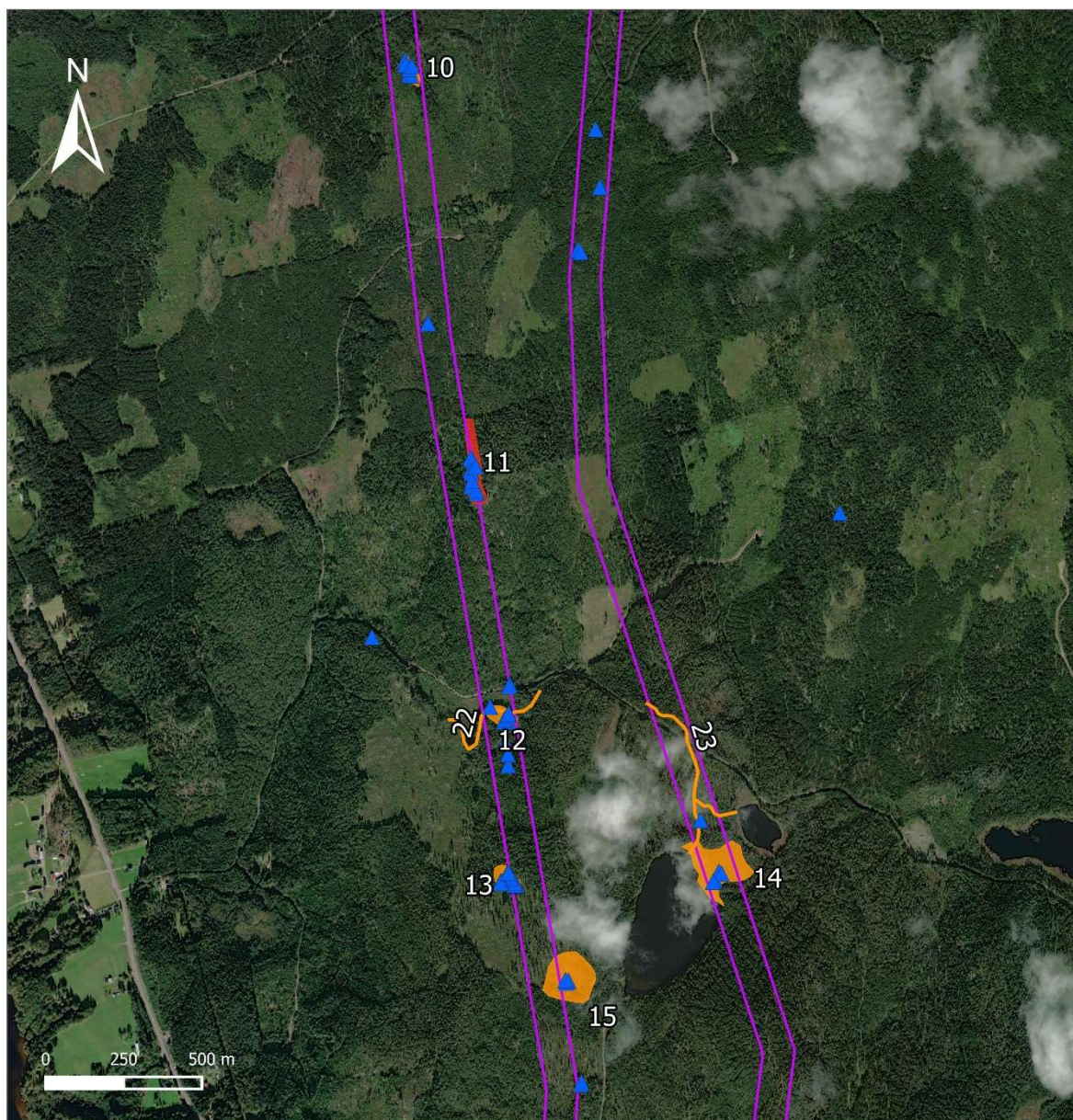
- | | | | | | |
|---|--------------------|---|------------------------------------|---|-------------------------------|
|  | Inventeringsområde |  | 1 Högsta naturvärde (ej avgränsat) |  | 2 Høgt naturvärde |
|  | Naturvårdsarter |  | 2 Høgt naturvärde |  | 3 Påtagligt naturvärde |
| | |  | 3 Påtagligt naturvärde |  | Callunas förslag på omlidning |



Figur 2. Kartan visar inventeringsområdets nordliga centrala del med naturvärdesobjekt och deras naturvärdesklassning enligt Callunas naturvärdesinventering, samt fynd av naturvårdsarter. Objekt i klass 1 återfanns ej vid inventeringen. Kartan visar även ett förslag på hur man kan dra ledningen för att undvika påverkan på naturvärdesobjekt 7.

TECKENFÖRKLARING

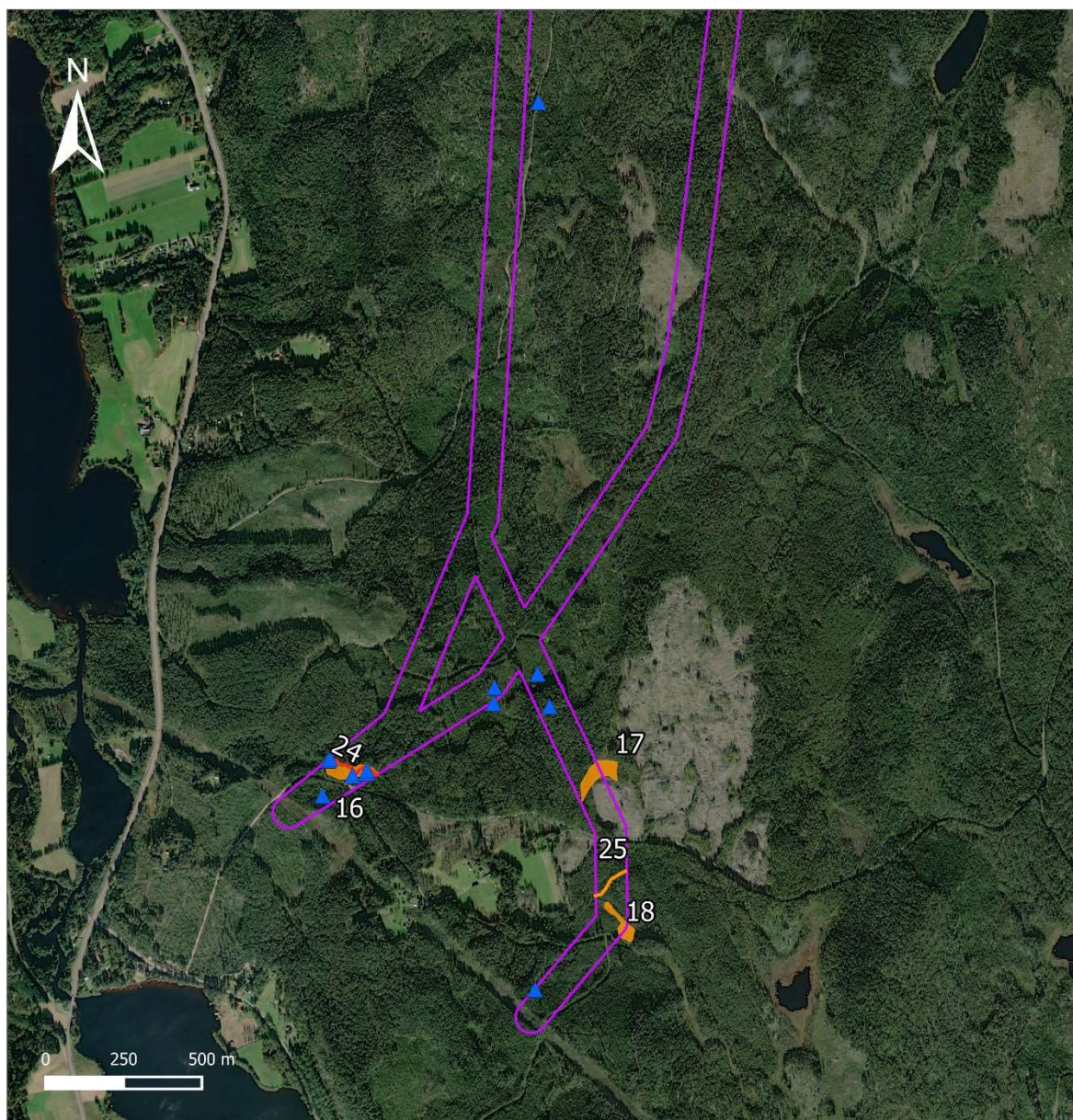
- | | | | | | |
|---|--------------------|---|------------------------------------|---|------------------------|
|  | Inventeringsområde |  | 1 Högsta naturvärde (ej avgränsat) |  | 3 Påtagligt naturvärde |
|  | Naturvårdsarter |  | 2 Høgt naturvärde |  | 2 Høgt naturvärde |
| | | | |  | 3 Påtagligt naturvärde |



Figur 3. Kartan visar inventeringsområdets sydliga centrala del med naturvärdesobjekt och deras naturvärdesklassning enligt Callunas naturvärdesinventering, samt fynd av naturvårdsarter. Objekt i klass 1 återfanns ej vid inventeringen.

TECKENFÖRKLARING

- | | | |
|----------------------|------------------------------------|------------------------|
| □ Inventeringsområde | Naturvärdesobjekt | 3 Påtagligt naturvärde |
| ▲ Naturvårdsarter | 1 Högsta naturvärde (ej avgränsat) | 2 Högt naturvärde |
| | 2 Högt naturvärde | 3 Påtagligt naturvärde |



Kartproduktion: ©Calluna AB Datum: 2022-10-28 Koordinatssystem: SWEREF99 copyright bakgrundskarta: ESRI World Imagery

Figur 4. Kartan visar inventeringsområdets södra del med naturvärdesobjekt och deras naturvärdesklassning enligt Callunas naturvärdesinventering, samt fynd av naturvårdsarter. Objekt i klass 1 återfanns ej vid inventeringen.