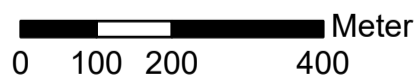


© Lantmäteriet, Geodatasamverkan

Bilaga 3 - Natur- och kulturmiljöintressen

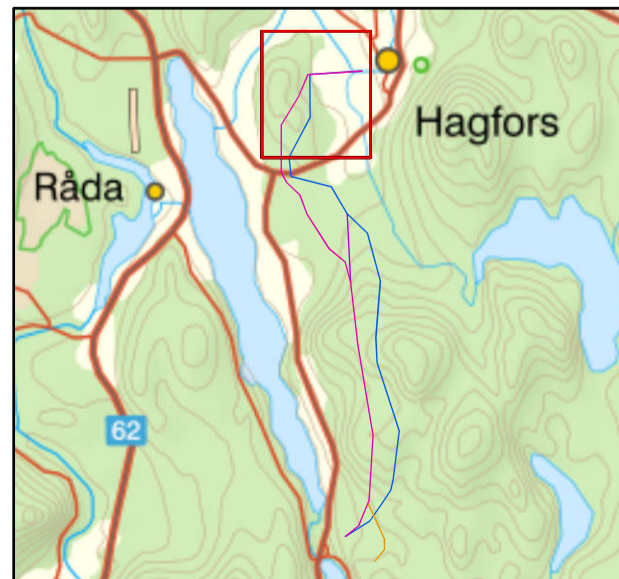


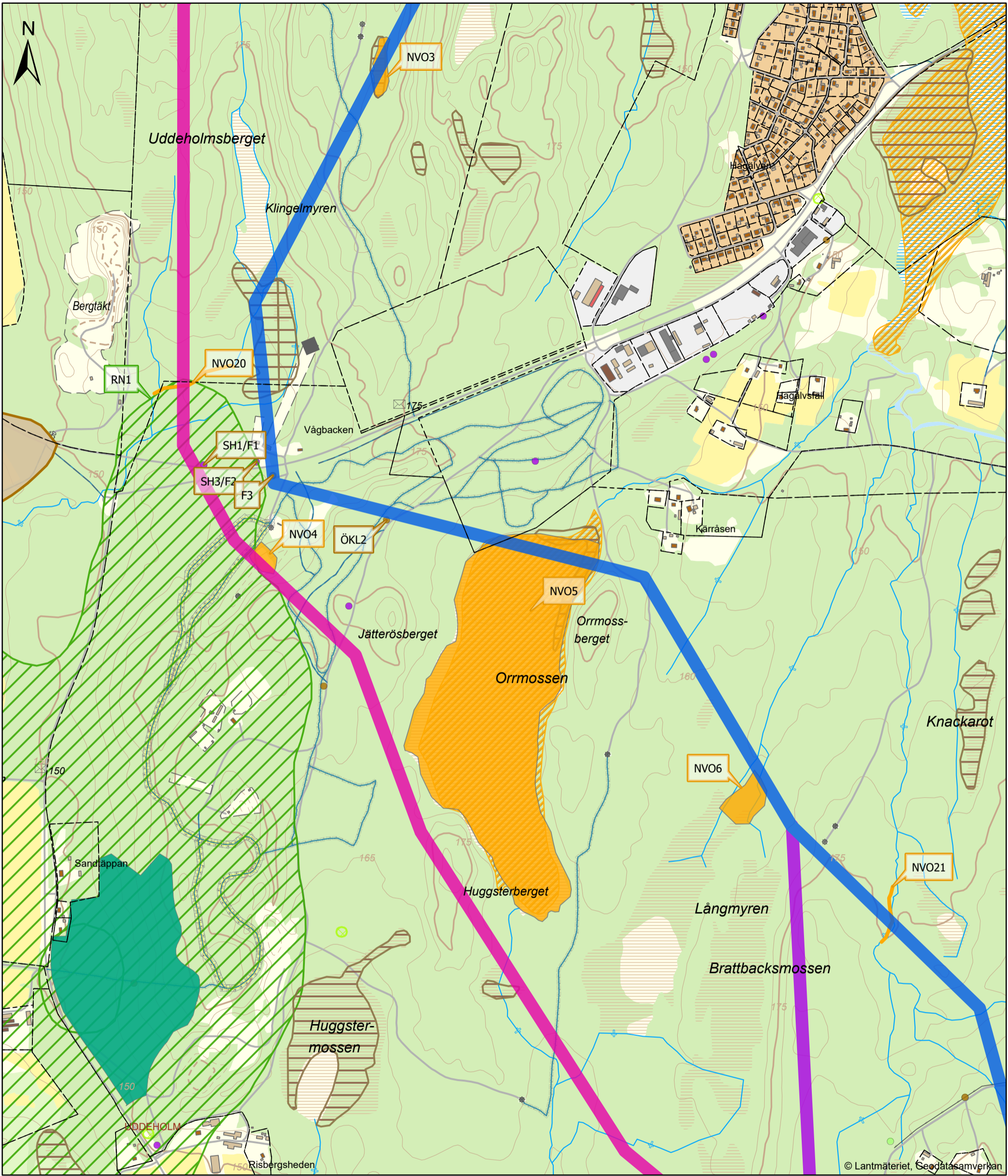
- | | |
|-------------------------------|-----------------------------------|
| Alternativ A (36 meter) | Övrig kulturhistorisk lämning |
| Alternativ B (36 meter) | Övrig kulturhistorisk lämning |
| Fastighetsgränser | Skog och historia |
| Nyckelbiotop stora skogsbolag | Naturvärdesinventering |
| Sumpskog | Klass 3 - Påtagligt naturvärde |
| Våtmarksinventeringen | Naturvärdesinventering Vattendrag |
| Fornlämning | Klass 3 - Påtagligt naturvärde |

Skala: 1:10 000 (A3)
 Datum: 2022-11-22
 Kartblad: 1 av 6

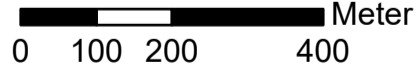


Skapad av: Rejlers Sverige på uppdrag av Ellevio





Bilaga 3 - Natur- och kulturmiljöintressen

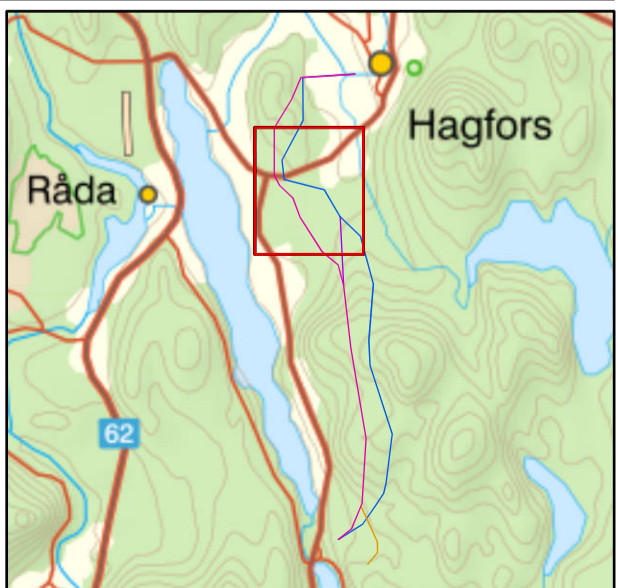


- | | |
|-------------------------------|-----------------------------------|
| Alternativ A (36 meter) | Riksintresse kulturmiljövård |
| Alternativ B (36 meter) | Fornlämning |
| Alternativ B1 (36 meter) | Övrig kulturhistorisk lämning |
| Fastighetsgränser | Skog och historia punkt |
| Riksintresse naturvård | Skog och historia |
| Nyckelbiotop stora skogsbolag | Naturvärdesinventering |
| Sumpskog | Klass 3 - Påtagligt naturvärde |
| Våtmarksinventeringen | Naturvärdesinventering Vattendrag |
| | Klass 3 - Påtagligt naturvärde |

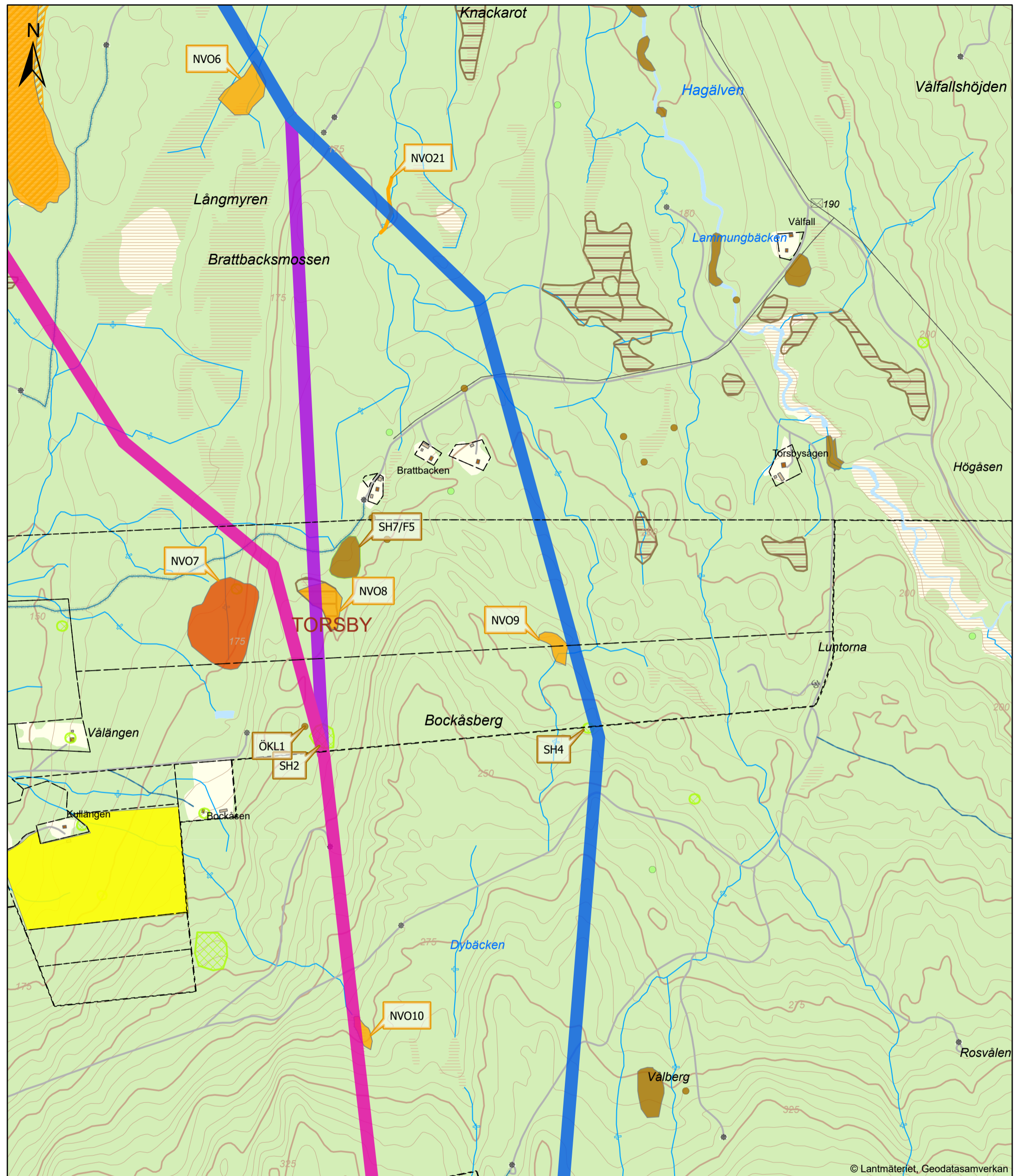
Skala: 1:10 000 (A3)
 Datum: 2022-11-22
 Kartblad: 2 av 6

REJLERS
ELLEVIO

Skapad av: Rejlers Sverige på uppdrag av Ellevio

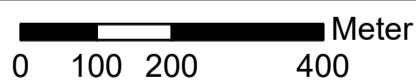


© Lantmäteriet, Geodatasamverkan



© Lantmäteriet, Geodatasamverkan

Bilaga 3 - Natur- och kulturmiljöintressen



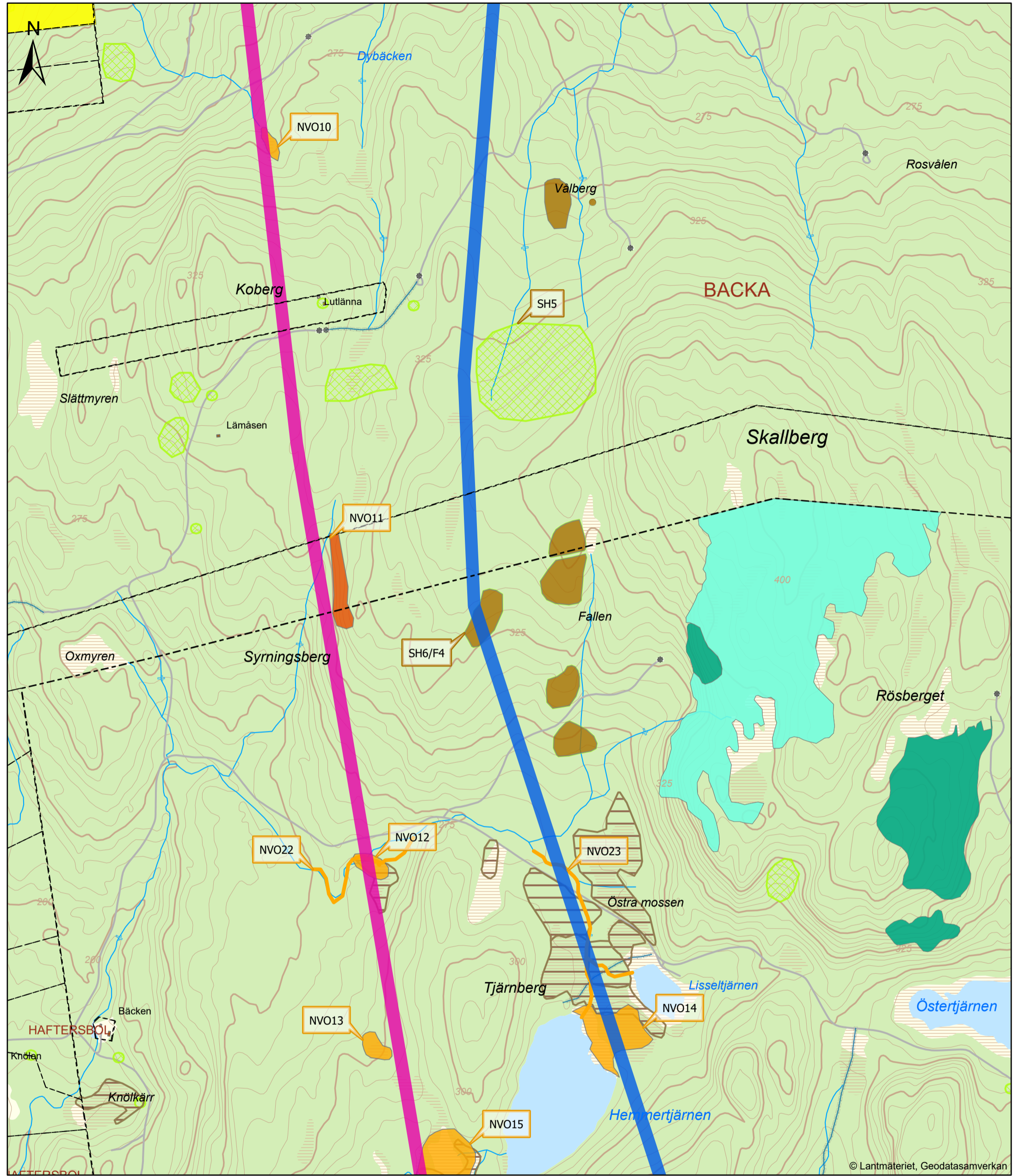
- | | |
|-------------------------------|-----------------------------------|
| Alternativ A (36 meter) | Övrig kulturhistorisk lämning |
| Alternativ B (36 meter) | Skog och historia punkt |
| Alternativ B1 (36 meter) | Skog och historia |
| Fastighetsgränser | Naturvärdesinventering |
| Naturvårdsavtal | Klass 2 - Högt naturvärde |
| Sumpskog | Klass 3 - Påtagligt naturvärde |
| Våtmarksinventeringen | Naturvärdesinventering Vattendrag |
| Övrig kulturhistorisk lämning | Klass 3 - Påtagligt naturvärde |

Skala: 1:10 000 (A3)
 Datum: 2022-11-22
 Kartblad: 3 av 6



Skapad av: Rejlers Sverige på uppdrag av Ellevio





Bilaga 3 - Natur- och kulturmiljöintressen



- | | | | |
|--|-------------------------------|--|--------------------------------|
| | Alternativ A (36 meter) | | Övrig kulturhistorisk lämning |
| | Alternativ B (36 meter) | | Övrig kulturhistorisk lämning |
| | Fastighetsgränser | | Skog och historia |
| | Naturvårdsavtal | Naturvärdesinventering | |
| | Nyckelbiotop | | Klass 2 - Högt naturvärde |
| | Nyckelbiotop stora skogsbolag | | Klass 3 - Påtagligt naturvärde |
| | Sumpskog | Naturvärdesinventering Vattendrag | |
| | | | Klass 3 - Påtagligt naturvärde |

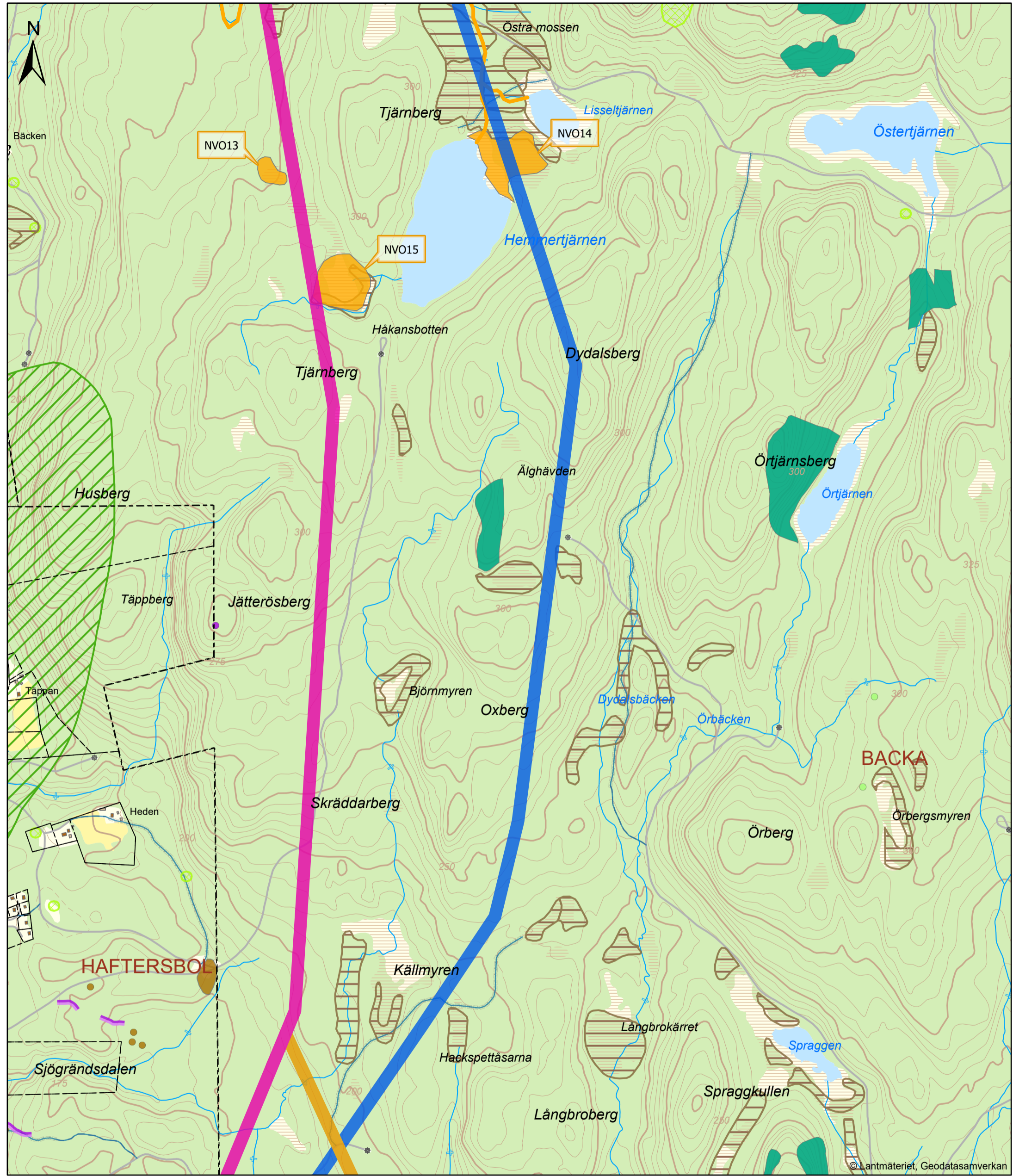
Skala: 1:10 000 (A3)
 Datum: 2022-11-22
 Kartblad: 4 av 6



Skapad av: Rejlers Sverige på uppdrag av Ellevio



© Lantmäteriet, Geodatasamverkan



© Lantmäteriet, Geodatasamverkan

Bilaga 3 - Natur- och kulturmiljöintressen



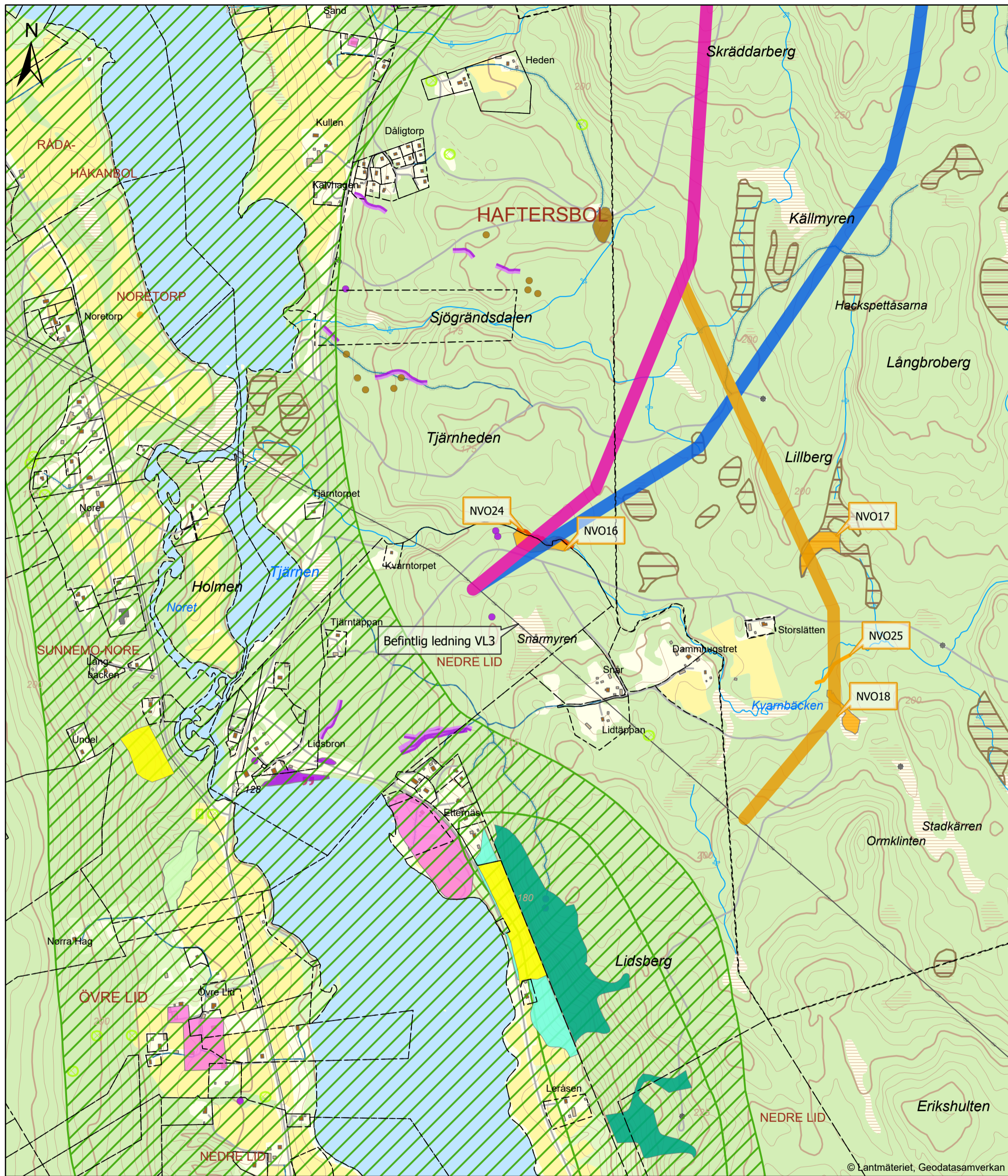
- | | | | |
|--|-------------------------------|--|-----------------------------------|
| | Alternativ A (36 meter) | | Övrig kulturhistorisk lämning |
| | Alternativ A1 (36 meter) | | Fornlämning |
| | Alternativ B (36 meter) | | Övrig kulturhistorisk lämning |
| | Fastighetsgränser | | Skog och historia punkt |
| | Riksintresse naturvård | | Skog och historia |
| | Nyckelbiotop stora skogsbolag | | Naturvärdesinventering |
| | Sumpskog | | Klass 3 - Påtagligt naturvärde |
| | Fornlämning | | Naturvärdesinventering Vattendrag |
| | | | Klass 3 - Påtagligt naturvärde |

Skala: 1:10 000 (A3)
 Datum: 2022-11-22
 Kartblad: 5 av 6



Skapad av: Rejlers Sverige på uppdrag av Ellevio





© Lantmäteriet, Geodatasamverkan

Bilaga 3 - Natur- och kulturmiljöintressen

Meter
0 100 200 400

- | | | |
|--------------------------|-------------------------------|-----------------------------------|
| Alternativ A (36 meter) | Nyckelbiotop stora skogsbolag | Möjlig fornlämning |
| Alternativ A1 (36 meter) | Sumpskog | Övrig kulturhistorisk lämning |
| Alternativ B (36 meter) | Fornlämning | Skog och historia |
| Fastighetsgränser | Ingen antikvarisk bedömning | Naturvärdesinventering |
| Riksintresse naturvård | Övrig kulturhistorisk lämning | Klass 3 - Påtagligt naturvärde |
| Biotopskydd | Fornlämning | Naturvärdesinventering Vattendrag |
| Naturvårdsavtal | Ej kulturhistorisk lämning | Klass 2 - Högt naturvärde |
| Nyckelbiotop | Fornlämning | Klass 3 - Påtagligt naturvärde |

Skala: 1:10 000 (A3)
Datum: 2022-11-22
Kartblad: 6 av 6

REJLERS
ELLEVIÖ

Skapad av: Rejlers Sverige på uppdrag av Ellevio

